

# NOVEDADES 2024

*Prisma AutoDiagnosis[+] y Prisma[+], Modelos Preentrenados para mejora de Fiabilidad*





# ÍNDICE

## Agenda 12 de Noviembre

### Sesión plenaria:

9:00 a 9:15 Bienvenida y recepción de asistentes

Online y Edif. Bizkaia Aretoa

9:15 a 9:30 Presentación de planes de innovación

Online y Sala Baroja

9:30 a 9:45 Premios a la Excelencia en la Gestión

9:45 a 10:55 Panel de experiencias:

Online y Sala Baroja

11:00 a 11:25 Descanso

### Sesiones paralelas:

11:30 a 12:30 Taller práctico para usuarios de Prisma

Online y Sala Baroja

11:30 a 12:30 Taller práctico para usuarios de Captor

Online y Sala Arriaga

11:30 a 12:30 Taller práctico para clientes de servicios de ingeniería y organización industrial

Online y Sala Barandiaran

(continúa)

# ÍNDICE

## Agenda 12 de Noviembre

### Sesiones paralelas:

#### 12:30 a 13:45 Demostración del nuevo release de Prisma4

Online y Sala Baroja

Mejoras en Experiencia de Uso (UX), notificaciones y ciberseguridad

Actualización app Prisma Mobile Maintenance.

**Prisma AutoDiagnosis[+] para diagnóstico causas de fallo**

**Modelos Preentrenados en Prisma[+]: DCA, Gamas y Medidores. Eventos de Medidor**

#### 12:30 a 13:45 Demostración del nuevo release de Captor4

Online y Sala Arriaga

Modelos preentrenados en Captor para Fiabilidad de Calidad y mejora de Disponibilidad

Terminal configurable de operario. Actualización REST API.

Mejoras en UX, autocontroles, SMED, monitorización web

Otras mejoras a partir de sugerencias de usuarios

#### 13:45 a 14:00 Q&A

# Indice de contenidos de la nueva release Prisma oBI



# ÍNDICE

- Prisma oBI Maintenance Analytics 3.8.3 (recordatorio)
  - Itinerarios de mejora de Prisma (recordatorio)
- Prisma oBI Mobile Maintenance Analytics (recordatorio)
  - Análisis dinámico en dispositivos móviles
- Cómo activar el servicio Prisma oBI
- Prisma oBI AutoDiagnosis (recordatorio)
  - Diagnóstico de Causas de Fallo y Prescripción de Acciones con datos internos
  - Árboles DCA automáticos por clase de equipo con datos internos
- **Prisma oBI AutoDiagnosis[+]**
  - **Modelos preentrenados para correctivo para diagnóstico de causas de Fallo y Prescripción de Acciones**
- **Prisma[+]**
  - **Modelos Preentrenados en Prisma para árboles de defectología, gamas de preventivo y configuración de medidores para predictivo**
  - **Solicitar oferta de activación de Prisma AutoDiagnosis[+] y/o Prisma[+]**



Exploración de datos con análisis dinámico  
(BI) e IA  
Descubriendo nuevas oportunidades de  
mejora



# Prisma oBI Maintenance Analytics 3.8.3







# Operational BI

## Prisma oBI Maintenance Analytics

Welcome to the Business Intelligence service embedded in Prisma.  
 Explore your Prisma data from different perspectives with flexible, dynamic, AI-powered analytics and predict future trends to make better decisions.  
 Select which **PRISMA** **improving itinerary** you would like to follow step by step or explore all analytical perspectives and predictions:

- |             |                 |                   |            |                     |                  |                    |
|-------------|-----------------|-------------------|------------|---------------------|------------------|--------------------|
| <b>Home</b> | Improving...    | Summary           | Area       | Equip.Type          | Costs            | LaborTime          |
| WOs         | Downtime        | ServiceLevel      | Completion | Decomp              | Correlations     | Q&A                |
| Trends      | Clusters EqType | EquipTypePredi... | Clusters   | FailurePredictio... | CausePredictions | DefectPredictio... |



# Itinerarios de Mejora de Prisma

# Prisma oBI Mobile Maintenance Analytics

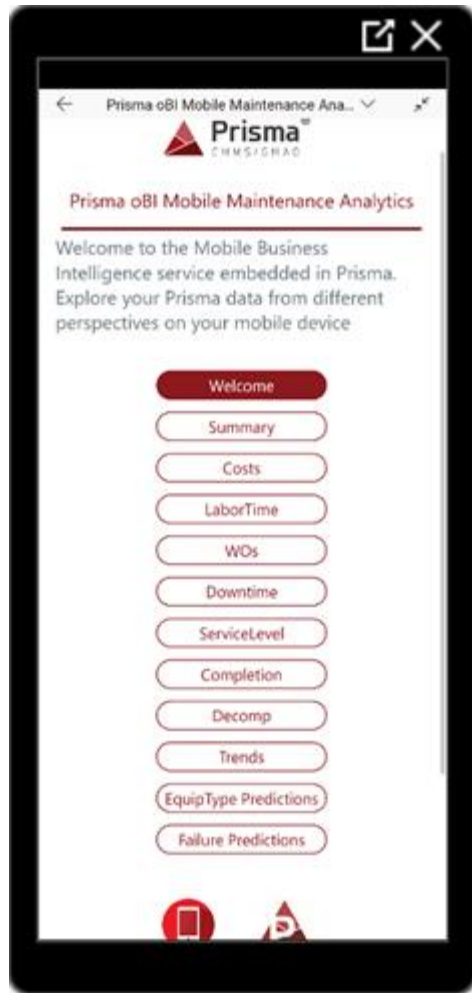
Business Strategy  
Innovation  
Planning  
Marketing  
Analytics  
Mobile  
Business Management

23:35:60  
Business Strategy  
Innovation  
Planning  
Marketing  
Analytics  
Mobile  
Business Management

23:35:60

# Prisma4.0. Prisma oBI Mobile Maintenance Analytics

Análisis dinámico en dispositivos de movilidad para gestores de mantenimiento



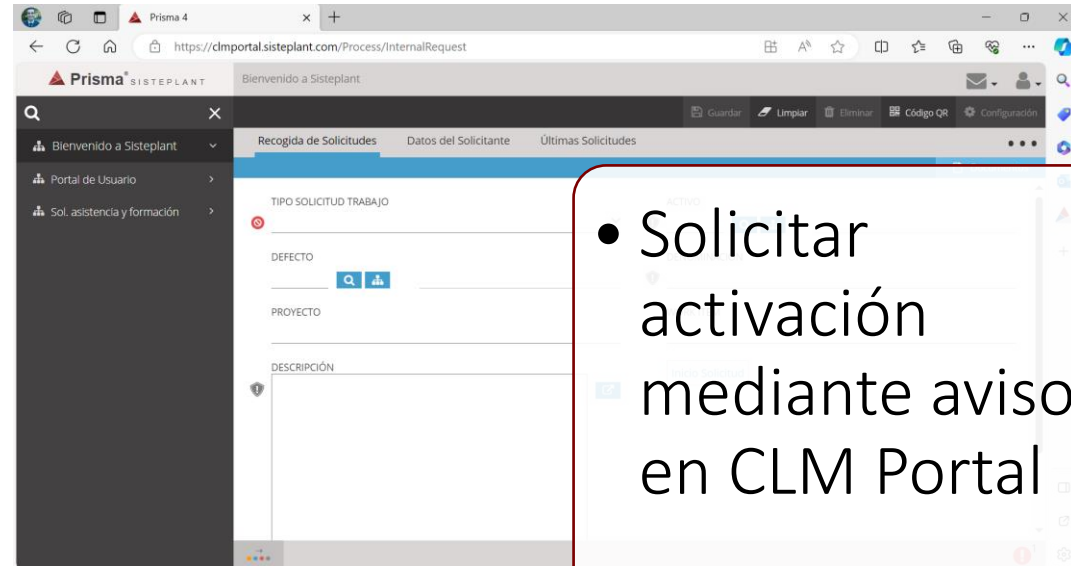
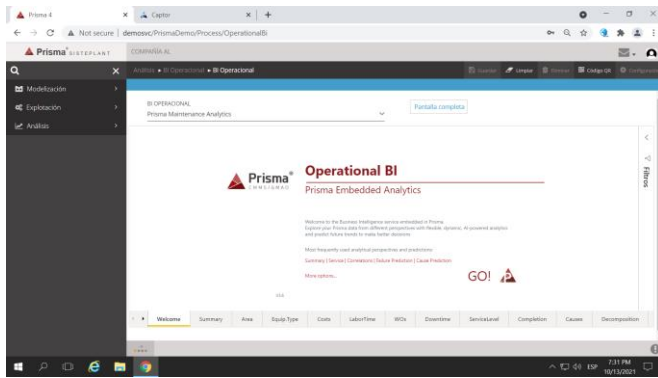






# PARA ACTIVAR EL SERVICIO PRISMA OPERATIONAL BI (INCLUIDO EN CONTRATO MTTO)

PRISMA oBI. Solicitar la activación del servicio mediante un aviso en CLM Portal



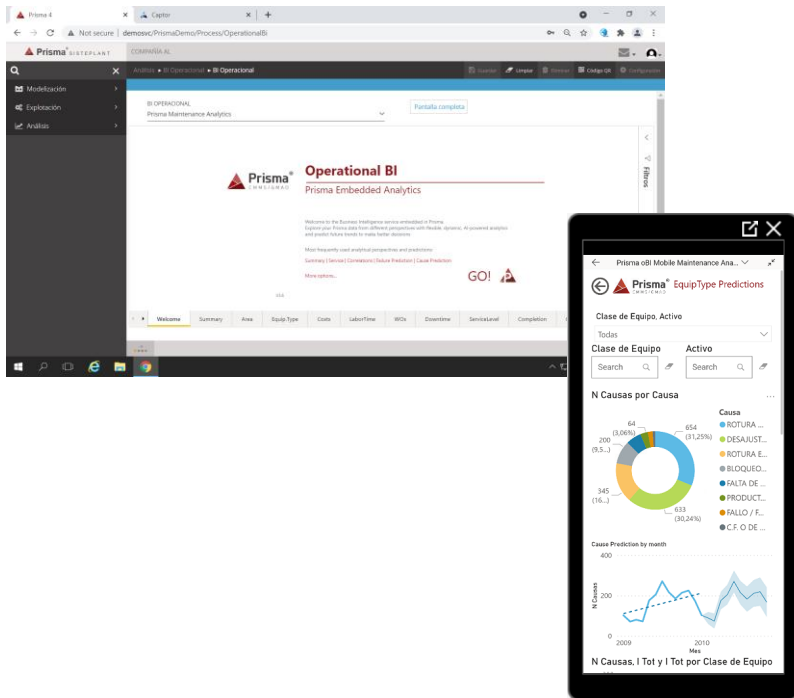
- Solicitar activación mediante aviso en CLM Portal

Activación de Prisma oBI.



# PARA ACTIVAR EL SERVICIO PRISMA MOBILE OPERATIONAL BI

PRISMA Mobile oBI. Solicitar oferta



- Solicitar oferta de activación de Prisma Mobile oBI

Activacion de Prisma Mobile oBI



# Prisma AutoDiagnosis *Recordatorio*

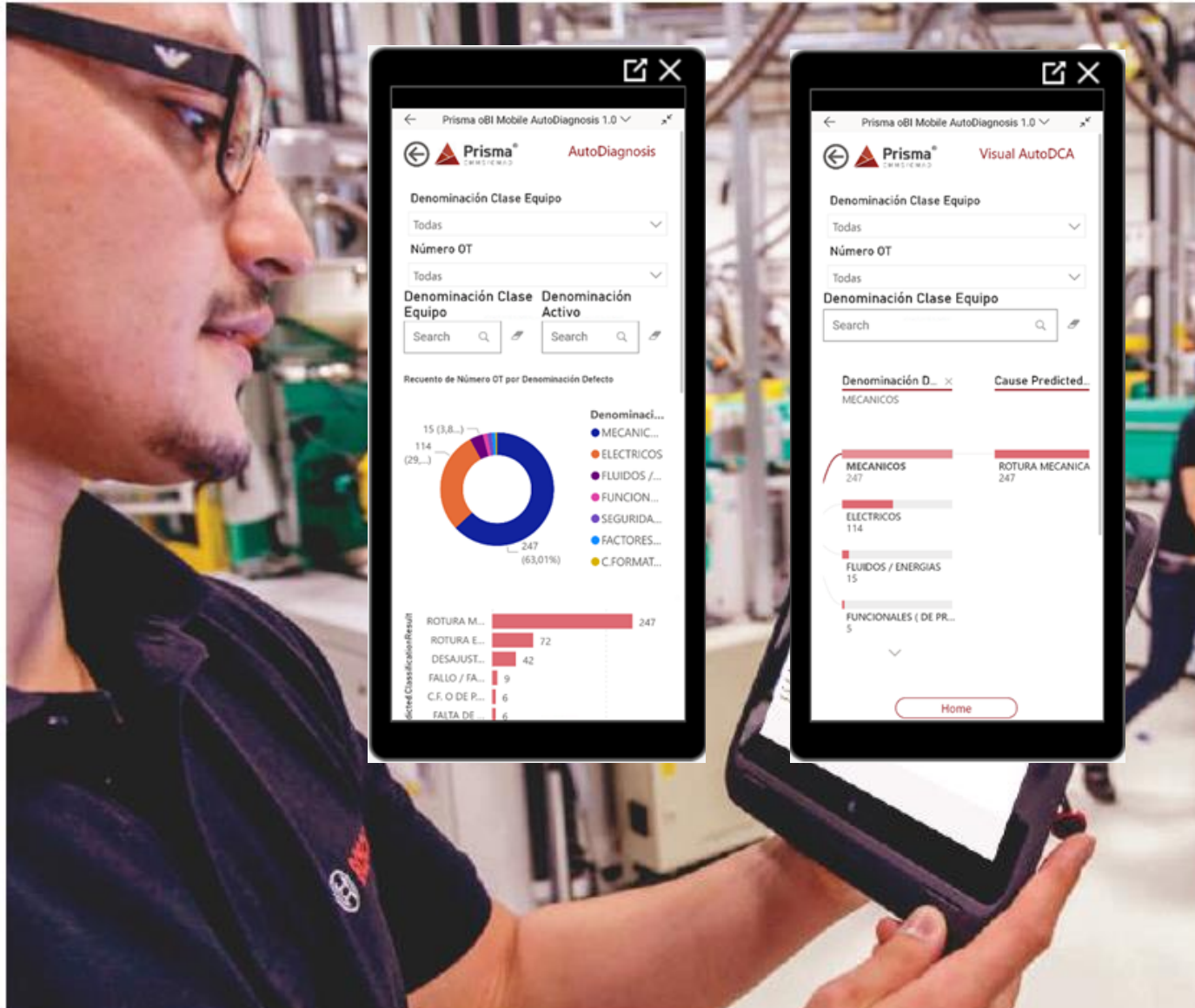
Business Strategy  
Innovation  
Planning  
Marketing  
Analysis  
Model  
Business  
Management

23:35:60  
Business Strategy  
Innovation  
Planning  
Marketing  
Analysis  
Model  
Business  
Management

23:35:60

# PRISMA AUTODIAGNOSIS

Smart App para el autodiagnóstico de causas de averías y prescripción de acciones





# PRISMA AUTODIAGNOSIS

Smart App para el autodiagnóstico de causas de averías y prescripción de acciones

## Apoyo al técnico (Mobile)

Qué le ocurre a este equipo?Cuál es la CAUSA de fallo?

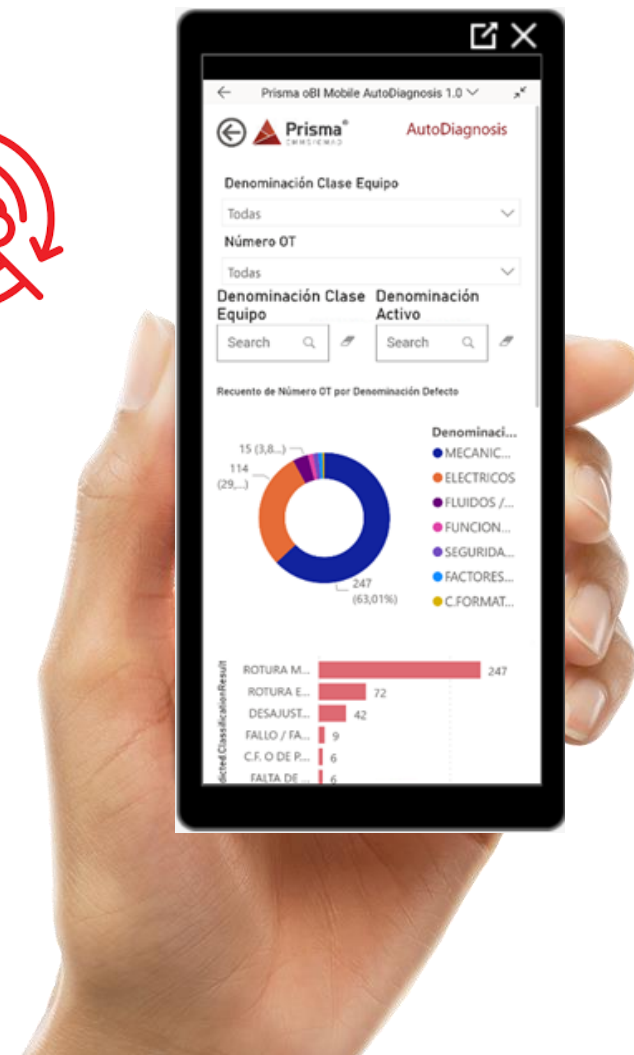
Qué tengo que hacer?  
Qué ACCION me recomiendas?

## Apoyo al gestor (web)

Generación automática de árboles DCA

Qué INFLUYE en cada causa de fallo? Qué DETERMINA cada acción?

Qué EFICACIA tiene cada acción?



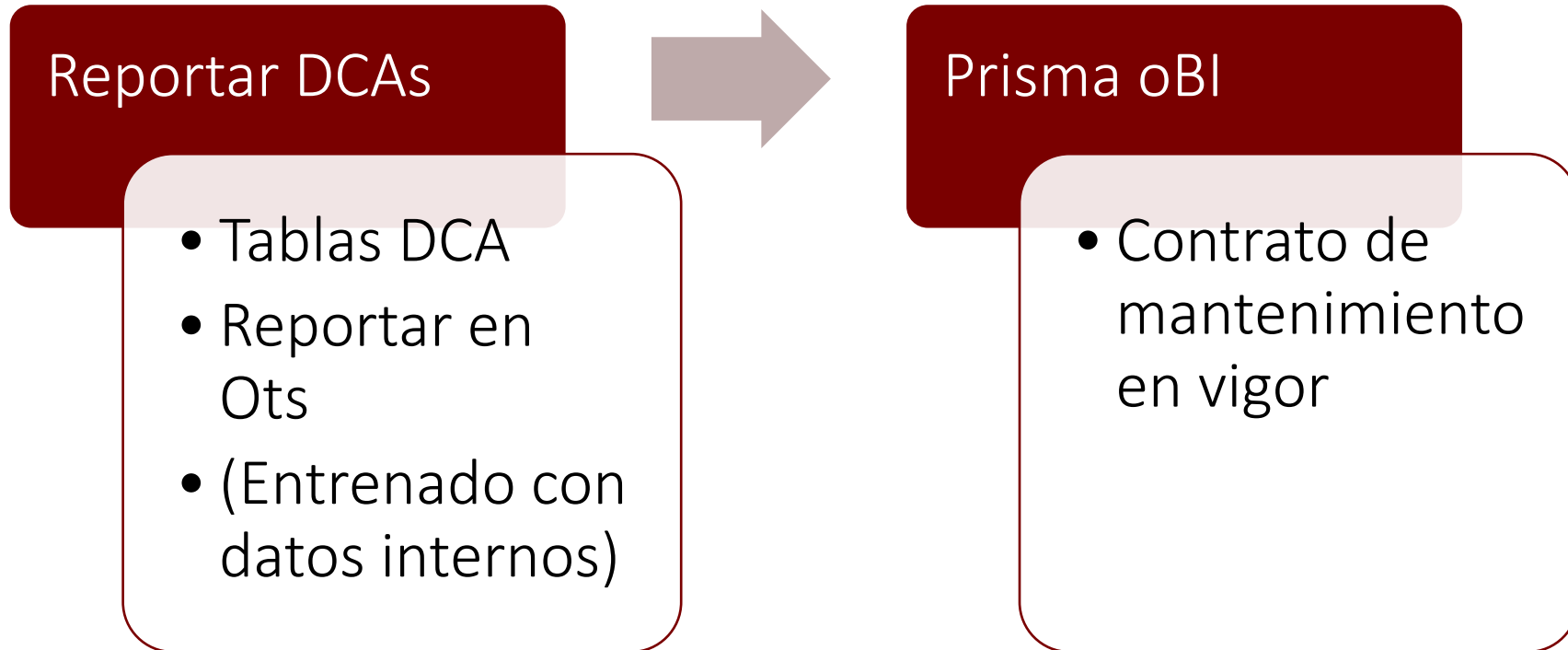


The background of the slide is a blue-tinted photograph of a hand typing on a laptop keyboard. Overlaid on this is a semi-transparent network diagram consisting of several stylized human figures connected by lines, with a world map in the center. The text is centered in the upper half of the image.

## Prisma oBI AutoDiagnosis Requerimientos

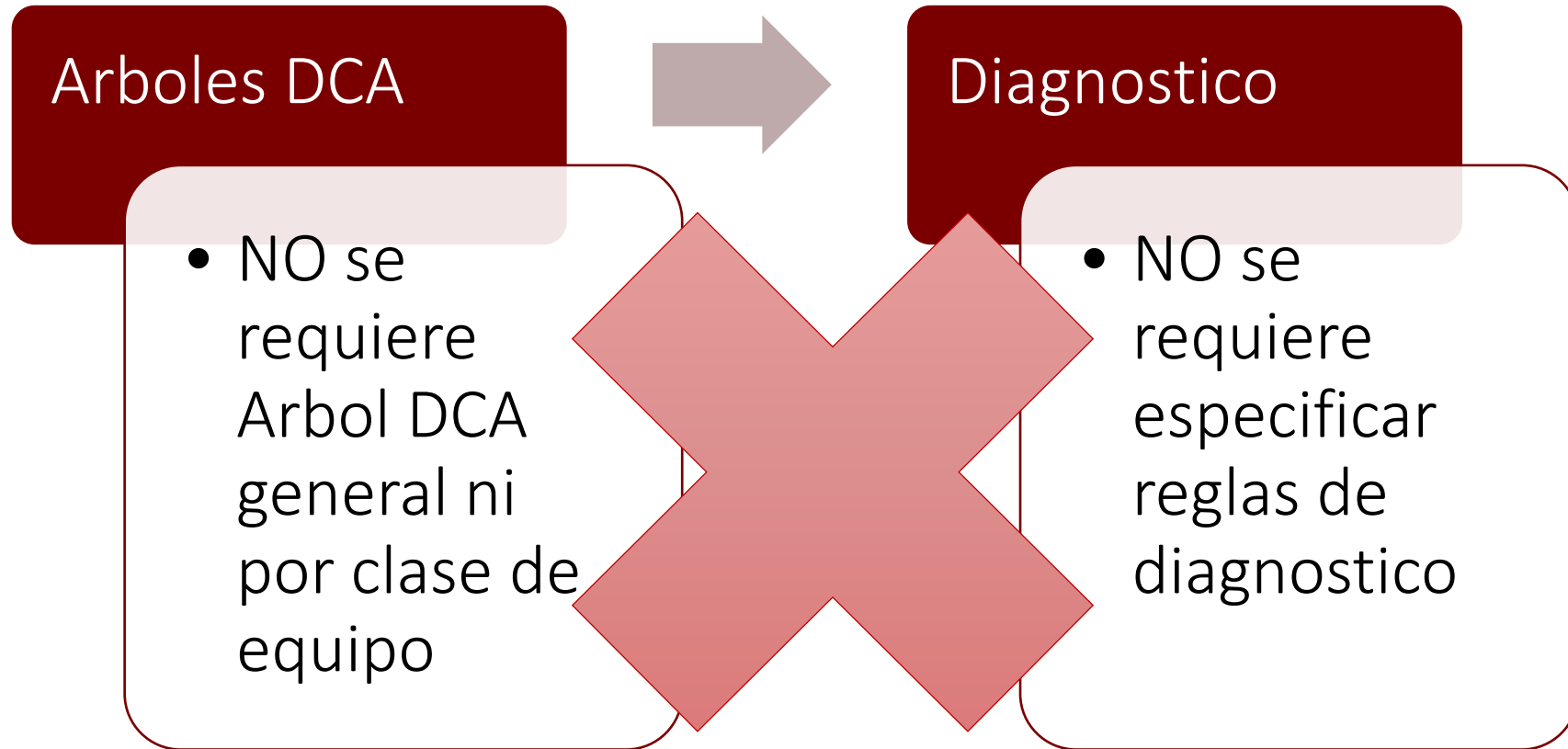
# PRISMA OBI AUTODIAGNOSIS

## Requerimientos



# PRISMA OBI AUTODIAGNOSIS

NO se requiere



# Tablas genéricas de DCAs


## *Recordatorio*


Business Strategy  
Innovation  
Planning  
Marketing  
Analysis  
Model  
Business  
Management

23:35:60  
Business Strategy  
Innovation  
Planning  
Marketing  
Analysis  
Model  
Business  
Management

# TABLAS GENÉRICAS DE DCAS PARA PRISMA

Gratuitas para cualquier CLIENTE de PRISMA.

 Tablas genericas DCAs para PRISMA S0 INMUEBLES

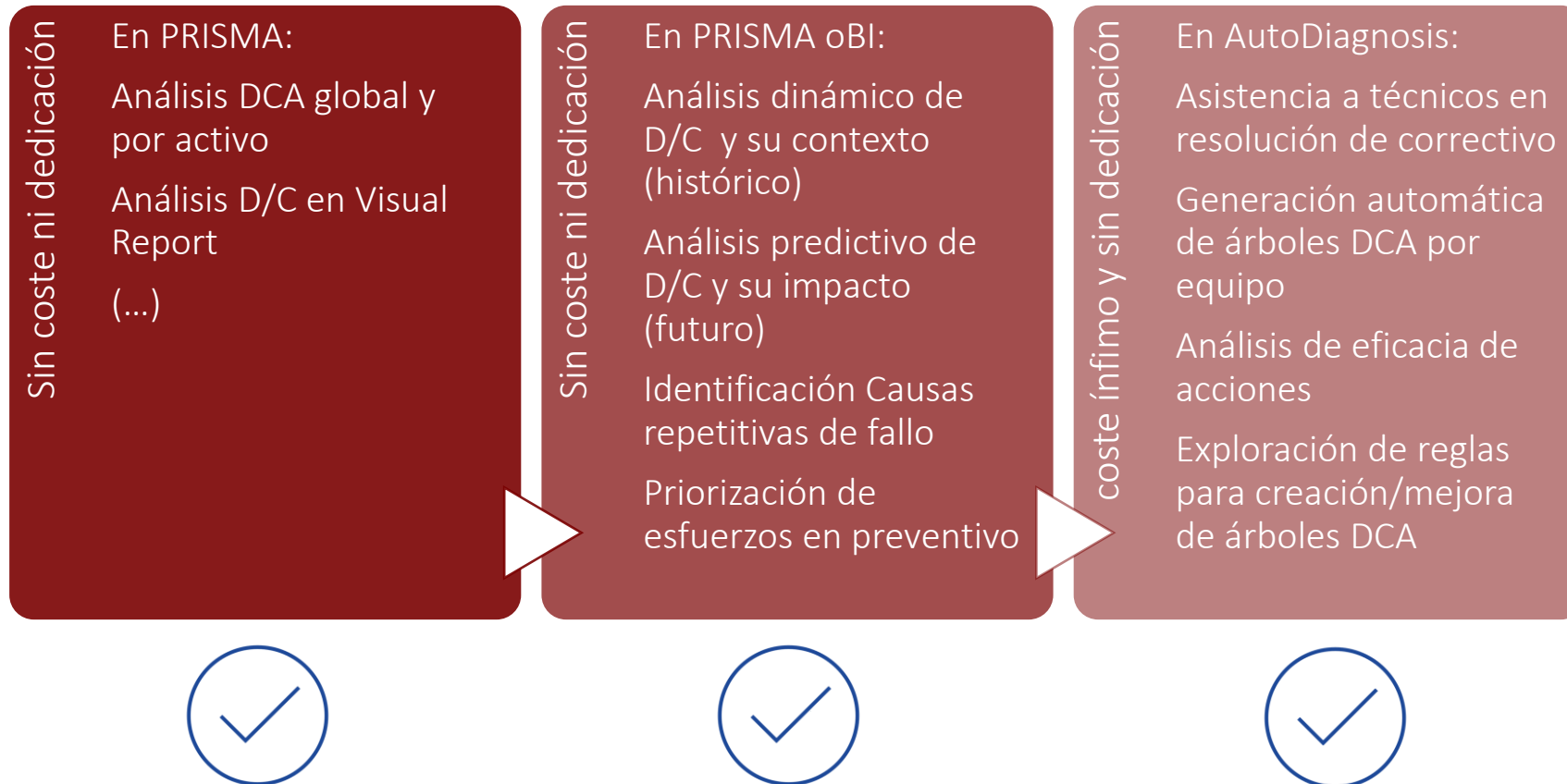
 Tablas genericas DCAs para PRISMA S0

	A	B	C	D	E
1	<b>Defectos. Lista sencilla</b>				
2					
3					
4	<b>Defecto</b>	<b>Denominación Defecto</b>			
5	D01	NO FUNCIONA			
6	D02	FUNCIONAMIENTO INCORRECTO			
7	D03	DEFECTO ELECTRICO			
8	D04	DEFECTO MECANICO			
9	D05	DEFECTO ELECTRONICO			
10	D06	RUIDO ANORMAL			
11	D07	CONSUMO EXCESIVO			
12	D08	TEMPERATURA ANORMAL			
13	D09	FALLO ENERGIA			
14	D10	FUGA DE FLUIDOS			
15	D11	ATASCO			
16	D12	SEGURIDAD DE PERSONAS O EQUIPOS			
17					
18					
19					
20					



# BENEFICIOS DE REPORTAR DCAS

Ventajas para el cliente por el mero hecho de reportar DCAs en sus OTs



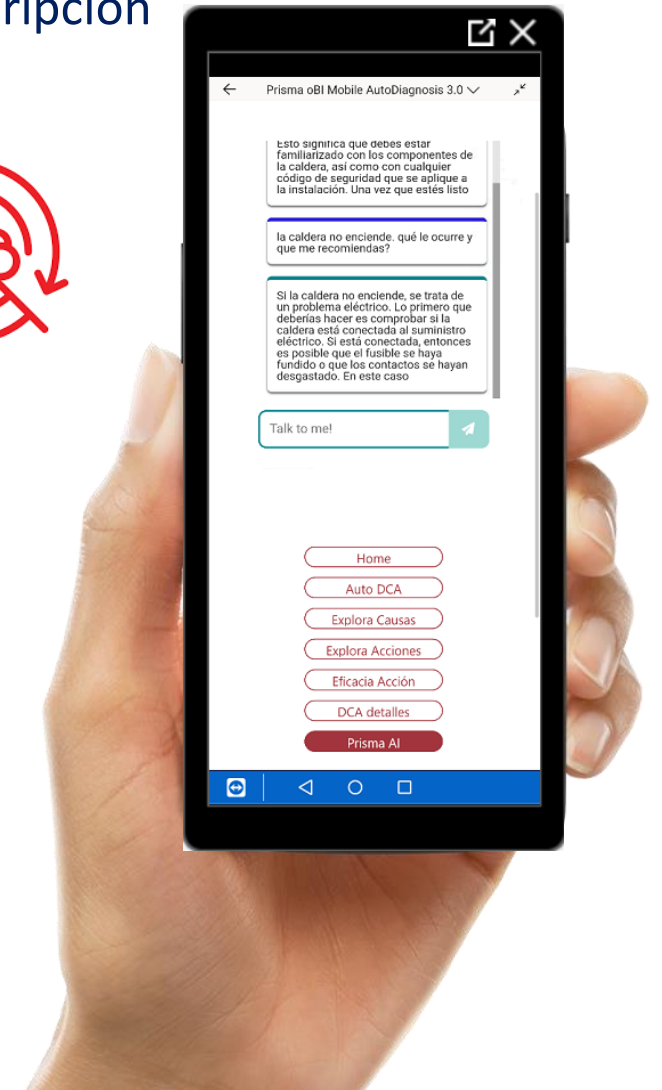
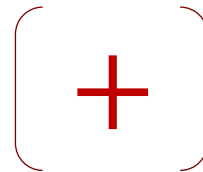
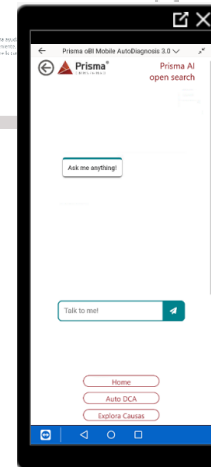
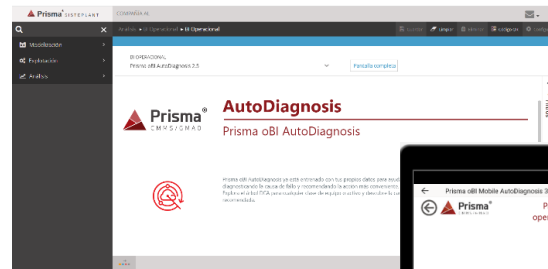
# Prisma AutoDiagnosis[+] Modelos Preentrenados para Correctivo

Business Strategy  
Innovation  
Planning  
Marketing  
Analysis  
Model  
Business  
Management

23:35:60  
Business Strategy  
Innovation  
Planning  
Marketing  
Analysis  
Model  
Business  
Management

# PRISMA AUTODIAGNOSIS [+]. PREENTRENADO

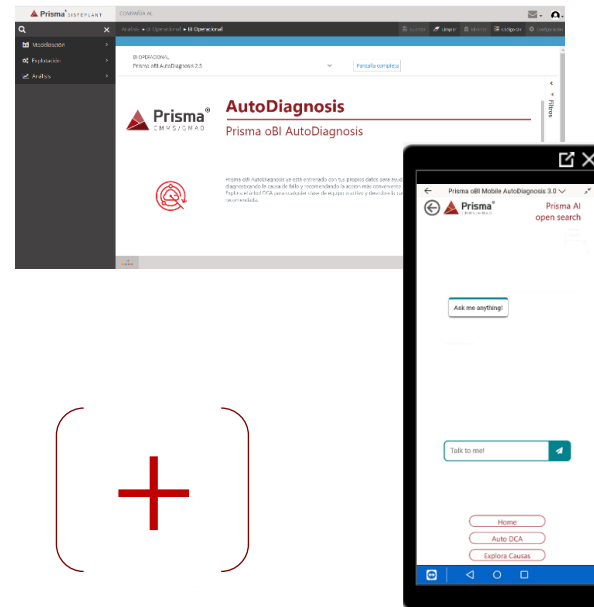
Modelos preentrenados para el autodiagnóstico de causas de averías y prescripción de acciones





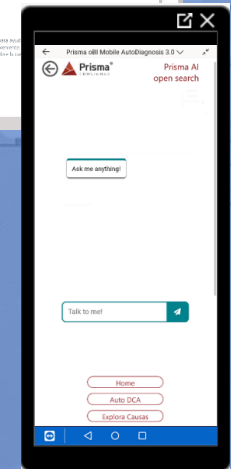
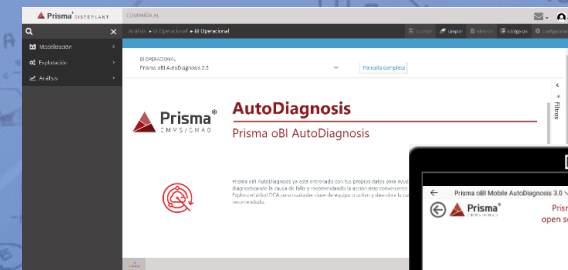
# PRISMA AUTODIAGNOSIS [+]. PREENTRENADO

Modelos preentrenados con datos externos, accesibles a través de un asistente de IA optimizado para esta función, mediante un simple diálogo con el técnico por lenguaje natural



# Prisma AutoDiagnosis [+]. Modelos preentrenados para correctivo

## Demo



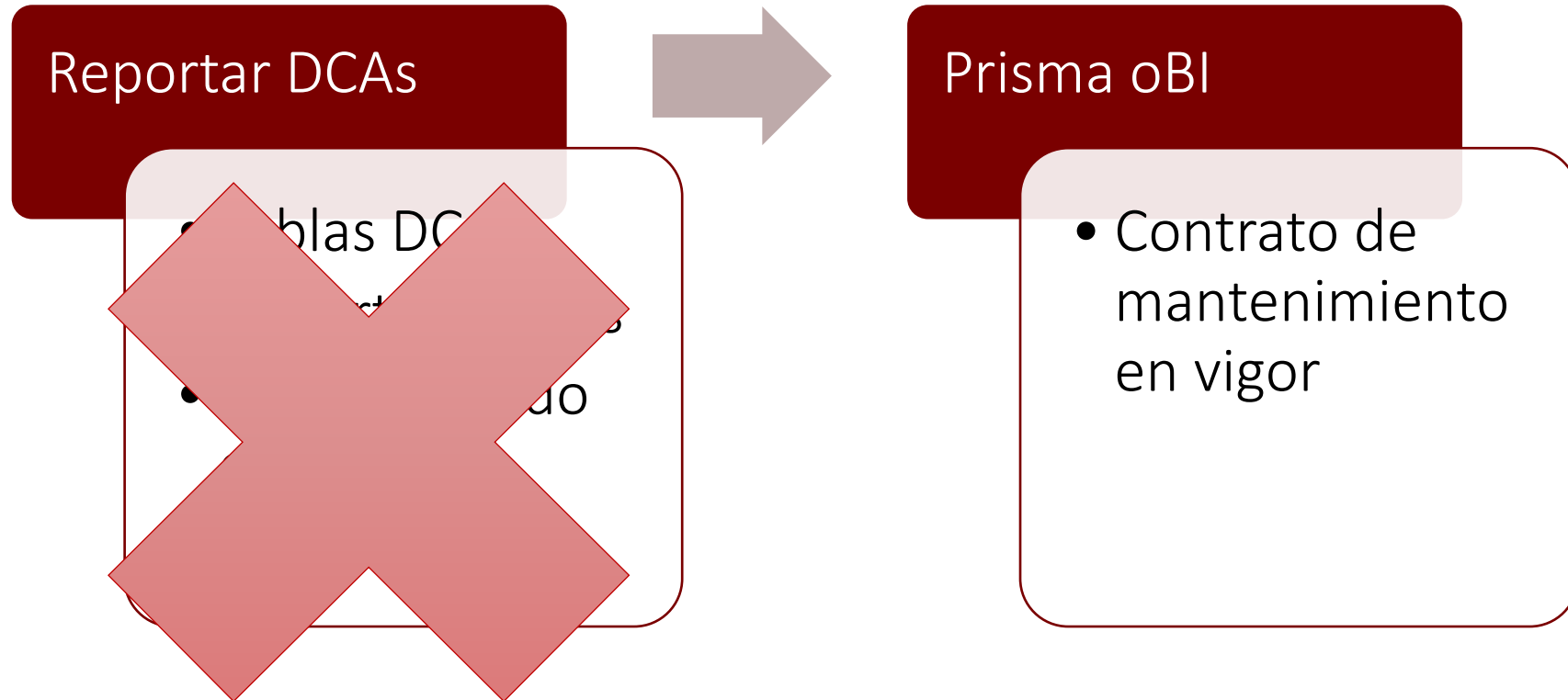


The background of the slide is a blue-tinted image of a hand typing on a laptop keyboard. Overlaid on this is a semi-transparent world map with a network of white human icons connected by lines, representing a global network or digital communication.

## Prisma AutoDiagnosis[+] Sin Requerimientos

## PRISMA AUTODIAGNOSIS[+]

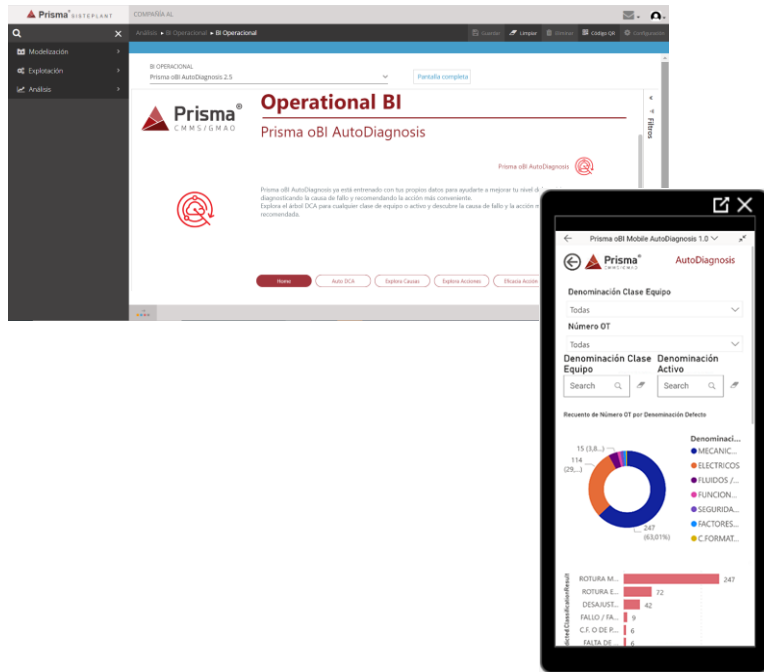
NO se requiere reportar DCAs, aunque se recomienda para otras funciones.  
Preentrenado con datos externos





# PARA ACTIVAR PRISMA AUTODIAGNOSIS[+]

PRISMA oBI AutoDiagnosis[+]. Modelos Preentrenados para correctivo. Solicitar oferta



- Solicitar oferta de activación de Prisma AutoDiagnosis[+]

Activación de Prisma AutoDiagnosis[+].

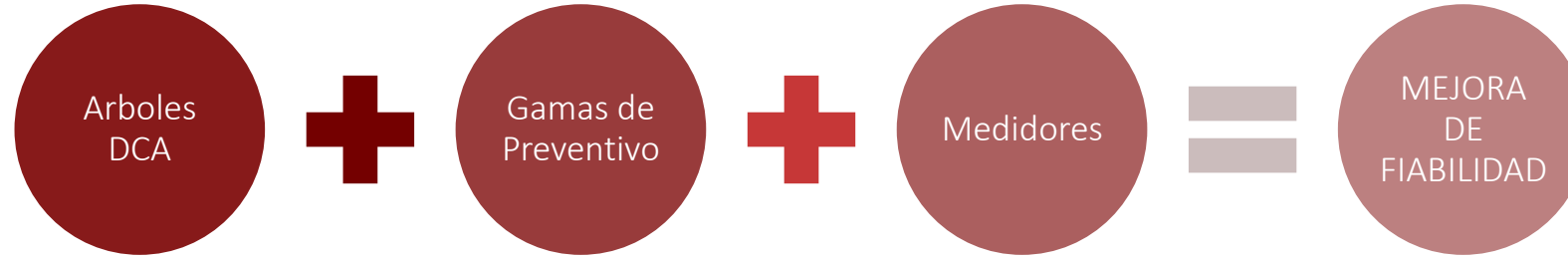






# PRISMA[+]. ASISTENCIA EN MEJORA DE FIABILIDAD

Identificación de clases de equipo a mejorar su fiabilidad y consulta de modelos preentrenados de defectología, gamas recomendadas de preventivo y configuración de medidores



- 
- 
- 
- 

Prisma+ 01/01/2009 31/01/2010 Clase de Equipo. Activo

Failure Prediction by month

Set DCA [-]

Defecto	Causa	Acción
Enrres rotos	Mala manipulación del equipo	Capacitar al personal en el manejo correcto
Deterioro del producto	Ajuste inadecuado de la máquina	Realizar ajustes y mantenimiento preventivo
Baja velocidad de empaquetado	Falta de lubricación de componentes	Programar mantenimientos de lubricación regularmente
Desajuste en etiquetado	Calibración incorrecta de sensores	Revisar y calibrar sensores periódicamente

Esta tabla te permitirá identificar los defectos en las empaquetadoras, las posibles causas que los originan y las acciones correctivas necesarias para evitar su repetición. Espero que te sea útil para mejorar el funcionamiento de las empaquetadoras. Si necesitas más información o alguna aclaración adicional, no dudes en consultarme.

Clase de Equipo	Ots	T MObra	Im Tot	T Paro	T Resp
EMPAQUETADORA,AGRUPADOR	17	1765,17	78070,97	17,75	15,77
DOSIFICADOR	20	482,77	24055,43	24,06	34,70
ESTERILIZADOR TORRE DE ESTERILIZACION	21	4816,00	4816,00	15,17	10,84
TRANSPORTADOR DE CINTA,BANDA O RODILLOS	37	233,77	24426,64	25,08	24,48
ETIQUETADORA	122	170,30	15243,36	41,17	7,77
MEZCLADOR	120	379,88	17025,34	10,06	66,79
GENERAL PROCESO-EQUIPOS NO CLASIFICABLES	119	321,47	31383,39	13,05	16,52
GRUPO DE LIMPIEZA	119	301,33	20934,46	29,00	10,20
PALETIZADOR	47	137,22	13883,90	10,33	15,28
CODIFICADOR	45	101,58	20594,88	2,23	
EDIFICIO	27	70,33	17029,52	1,64	
<b>Total</b>	<b>2762</b>	<b>6567,02</b>	<b>701057,68</b>	<b>397,63</b>	<b>48,89</b>

Prisma+ 01/01/2009 01/01/2010 Equipment Type, Asset

Failure Prediction by month

Labor Time by month

Set DCA [-]

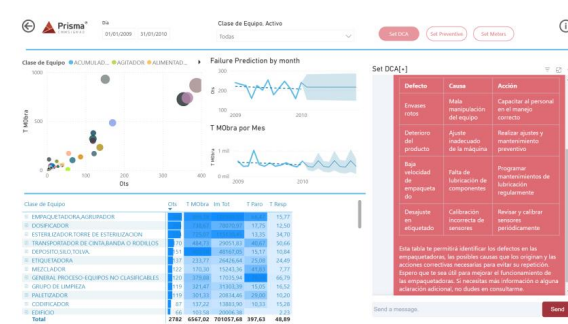
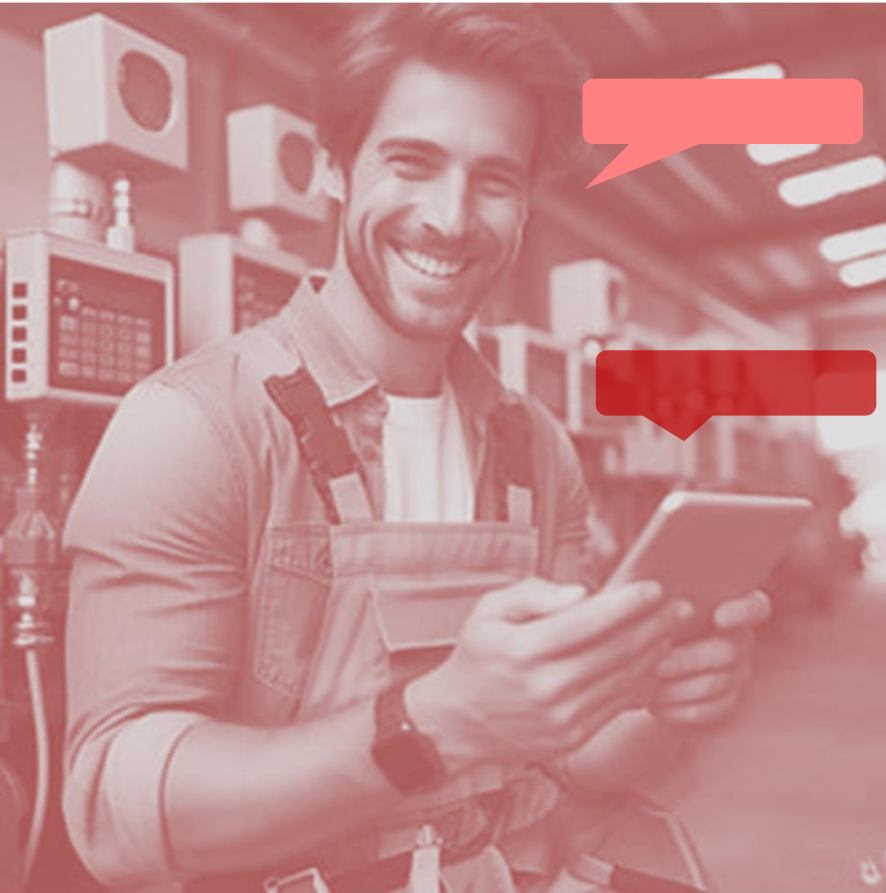
Intervalo de Tiempo	Acciones de Mantenimiento Preventivo
Cada semana	Inspección visual de componentes clave, lubricación según recomendaciones del fabricante
Cada mes	Verificación y ajuste de tensiones de correas y cadenas, limpieza de sensores y motores
Cada trimestre	Revisión de sistemas neumáticos, calibración de sensores, verificación de sistemas eléctricos
Cada semestre	Cambio de filtros de aire y aceite, revisión y ajuste de sistemas de alimentación de material
Anualmente	Inspección general de la máquina, pruebas de seguridad, revisión de manuales y procedimientos

Estas son solo sugerencias y pueden variar dependiendo de las características específicas de cada empaquetadora. Es

Equipment Type	Created WO	Labor Time	Tot Amount	DownTime	Res Time
EMPAQUETADORA,AGRUPADOR	176	1765,17	78070,97	17,75	15,77
DOSIFICADOR	20	482,77	24055,43	24,06	34,70
ESTERILIZADOR,TORRE DE ESTERILIZACION	21	4816,00	4816,00	15,17	10,84
TRANSPORTADOR DE CINTA,BANDA O RODILLOS	37	233,77	24426,64	25,08	24,48
DEPOSITO SILO,TOLVA	131	170,30	15243,36	41,17	7,77
ETIQUETADORA	122	379,88	17025,34	10,06	66,79
GENERAL PROCESO-EQUIPOS NO CLASIFICABLES	119	321,47	31383,39	13,05	16,52
MEZCLADOR	116	301,33	20934,46	29,00	10,20
GRUPO DE LIMPIEZA	111	157,97	14134,31	41,83	8,05
PALETIZADOR	108	309,13	29559,00	15,05	18,14
CODIFICADOR	106	248,42	17564,20	29,00	10,06
EDIFICIO	83	131,30	13107,76	10,33	15,83
<b>Total</b>	<b>2542</b>	<b>5971,93</b>	<b>630406,21</b>	<b>396,13</b>	<b>51,45</b>

# PRISMA[+]. MODELOS PREENTRENADOS DE ARBOLES DCA, GAMAS Y MEDIDORES

Modelos preentrenados con datos externos, accesibles a través de un LLM optimizado para esta función, mediante un simple diálogo con el técnico por lenguaje natural

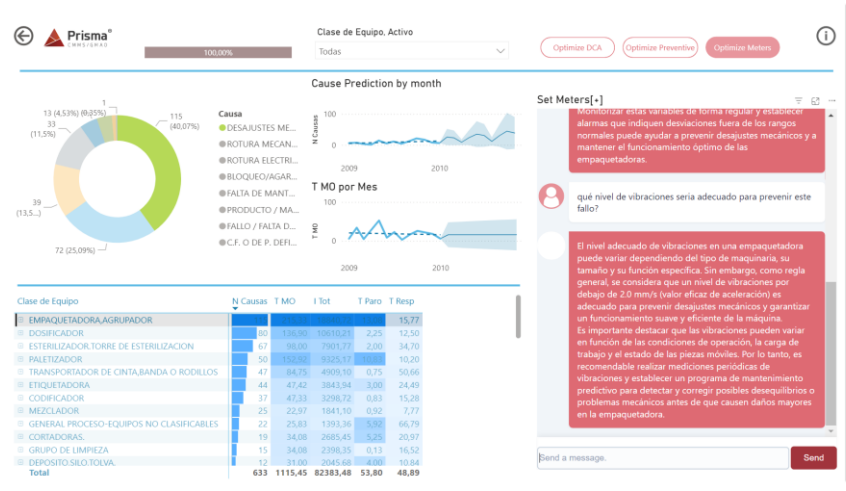
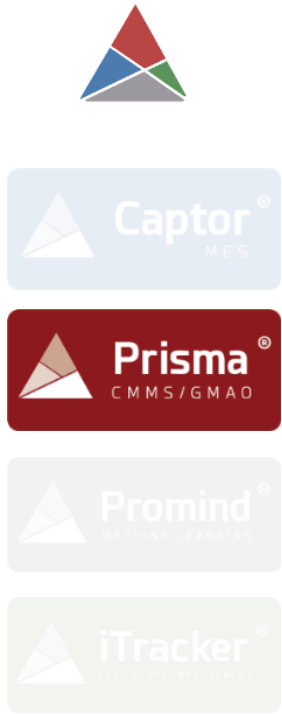


Prisma [+]. Modelos preentrenados para  
preventivo y predictivo  
*Demo*



# PRISMA[+]. ASISTENCIA EN MEJORA DE FIABILIDAD

Identificación de clases de equipo a mejorar su fiabilidad y consulta de modelos preentrenados de defectología, gamas recomendadas de preventivo y configuración de medidores + Eventos para predictivo

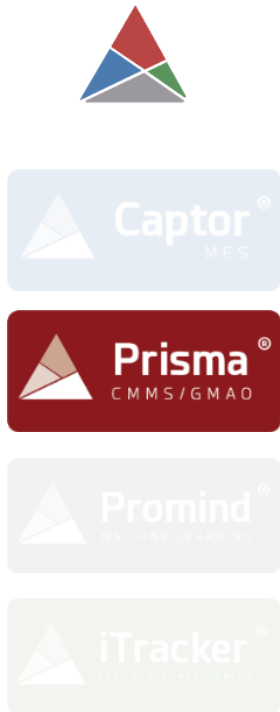






# PRISMA AUTODIAGNOSIS[+] Y PRISMA[+]. MODELOS PREENTRENADOS EN PRISMA

Mejora de Fiabilidad con modelos preentrenados para correctivo, preventivo y predictivo



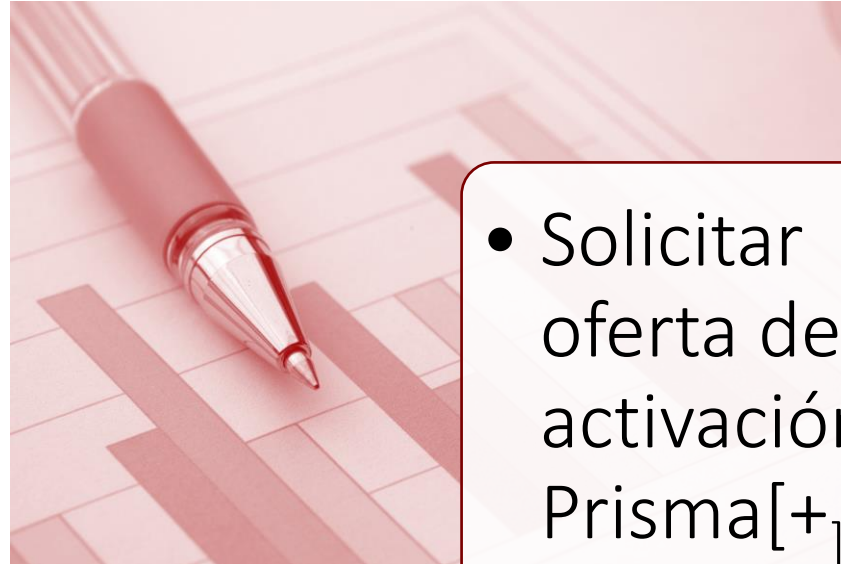
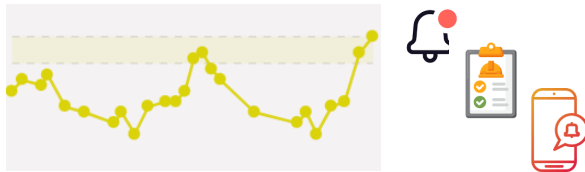
Para usar Prisma[+]

Business Strategy  
Innovation  
Planning  
Marketing  
Analysis  
Model  
Business  
Management

23:35:60  
Business Strategy  
Innovation  
Planning  
Marketing  
Analysis  
Model  
Business  
Management

# PARA ACTIVAR PRISMA[+]

PRISMA[+] Modelos Preentrenados de Preventivo y Predictivo. Solicitar oferta



- Solicitar oferta de activación de Prisma[+]

Activación de Prisma[+].









[www.sisteplant.com](http://www.sisteplant.com)

[alarrea@sisteplant.com](mailto:alarrea@sisteplant.com)

+34 607 685 009

### **Sisteplant**

Teléfono 946 021 200

[info@sisteplant.com](mailto:info@sisteplant.com)

[www.sisteplant.com](http://www.sisteplant.com)

### **España**

MADRID

C/ Golfo de Salónica, 27

28.042 Madrid

BILBAO

Parque Tecnológico de Bizkaia, Ed. 607

48.160 Derio

BARCELONA

Gran Vía de l'Hospitalet, 8-10.

08902 Hospitalet de Llobregat

SEVILLA

Torneo Parque Empresarial

Avda. Astronomía, nº 1, Torre 2, planta 6ª

41.015 Sevilla

### **Brasil**

SAO PAULO

Rua Prof. Artur Ramos, 241 conjunto 23

Jardim Paulistano

São Paulo

### **México**

QUERÉTARO

Torre 57 Prot. Bernardo Quintana #300, Piso 9

Local 908 Frac. Centro Sur

CP 76090 Querétaro, Qro. México