





# ÍNDICE

## Agenda 12 de Noviembre

### Sesión plenaria:

9:00 a 9:15 Bienvenida y recepción de asistentes

9:15 a 9:30 Presentación de planes de innovación

9:30 a 9:45 Premios a la Excelencia en la Gestión

9:45 a 10:55 Panel de experiencias:

11:00 a 11:25 Descanso

Online y Edif. Bizkaia Aretoa

Online y Sala Baroja

Online y Sala Baroja

### Sesiones paralelas:

11:30 a 12:30 Taller práctico para usuarios de Prisma

11:30 a 12:30 Taller práctico para usuarios de Captor

11:30 a 12:30 Taller práctico para clientes de servicios de ingeniería y organización industrial

Online y Sala Baroja

Online y Sala Arriaga

Online y Sala Barandiaran

(continúa)

# ÍNDICE

## Agenda 12 de Noviembre

### Sesiones paralelas:

#### 12:30 a 13:45 Demostración del nuevo release de Prisma4

Online y Sala Baroja

Mejoras en Experiencia de Uso (UX), notificaciones y ciberseguridad

Actualización app Prisma Mobile Maintenance.

Prisma AutoDiagnosis[+] para diagnostico causas de fallo

Modelos Preentrenados en Prisma: DCA, Gamas y Medidores. Eventos de Medidor

#### 12:30 a 13:45 Demostración del nuevo release de Captor4

Online y Sala Arriaga

Modelos preentrenados en Captor para Fiabilidad de Calidad y mejora de Disponibilidad

Terminal configurable de operario. Actualización REST API.

Mejoras en UX, autocontroles, SMED, monitorización web

Otras mejoras a partir de sugerencias de usuarios

#### 13:45 a 14:00 Q&A

# Planes de INNOVACION

## Balance anual y objetivos próximo ejercicio



# SISTEPLANT EN 2024

## Balance anual y objetivos de futuro

### Balance resumido de 2024



- Somos ya **180** profesionales entre España y México.
- Importantes **incorporaciones y avances en I+D** de metodologías, productos y proyectos colaborativos
- **Nuevo producto: R-Bot** (mantenimiento mediante robots). Iniciado en 2022.
- Primeras aplicaciones en 2024 con robots “**Cuadrúpedos**” y “**Orugas**”.



- **Importantes innovaciones en todos los productos:** Captor, Prisma y Promind
- En 2023 y 2024 tenemos como principales datos económicos:
  - El año 2023 se cerró con un nuevo récord de volumen de negocio y BAI.
  - Crecimiento en facturación 24/23 de un 13% (acumulado a cierre de Septiembre)



- Reconocimientos:
  - “100 Mejores empresas de España para trabajar en España” Actualidad Económica 2024

### Objetivos 2025

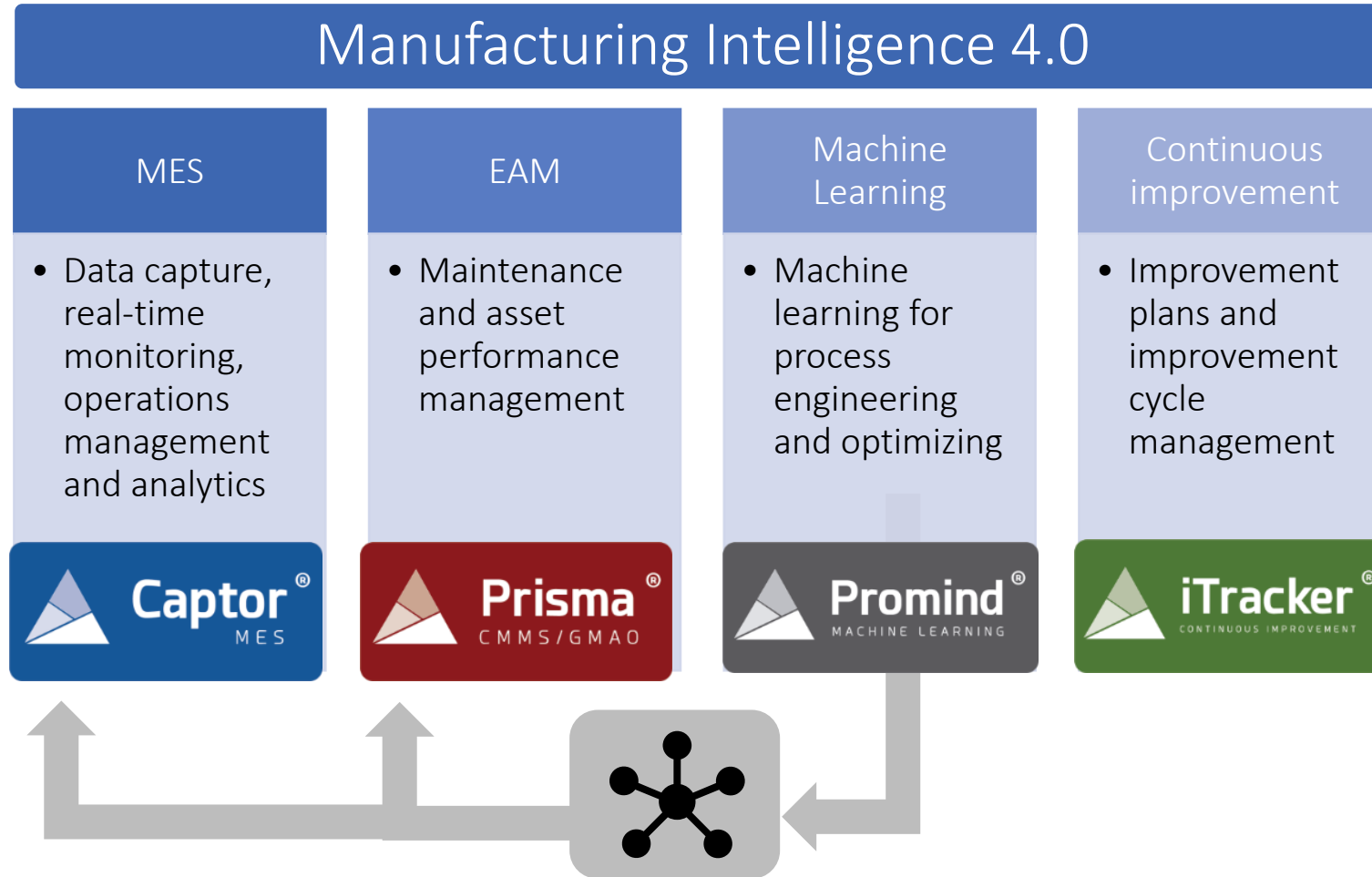


- Innovación potenciada
- Consolidar el área de servicio en Robótica aplicada a mantenimiento: R-Bot
- Crecimiento corporativo y expansión internacional



# PLANES DE INNOVACION

# PLATAFORMA INTEGRADA





# PRISMA

## Principales líneas de actuación



### Experiencia de usuario

- Navegabilidad
- Consulta y acceso a Documentos de cualquier entidad
- Utilización de parámetro @Now en búsquedas y eventos (acciones)



### Sistema de Notificaciones Manuales

- Ampliación de notificaciones
- Emisiones a uno o varios destinatarios, internos y externos
- Privacidad de conversaciones
- Vinculación con procesos



### Optimización Stocks

- Previsiones de ruptura por imprevistos
- Previsiones de consumo para trabajos planificados



### Modelos preentrenados de IA

- Prisma AutoDiagnosis[+] para correctivo. App para asistencia en averías
- Prisma[+]. Modelos de IA para preventivo y predictivo.



### Prisma Mobile app:

- Mejoras relativas a recursos previstos (operarios, herramientas, artículos)
- Paradas de más de un día
- Mejoras en experiencia de usuario, alineación app web



### Ciberseguridad

- Integración con Azure AD (con MFA)
- Integración con Identity Server
- Requisitos de fortaleza de contraseña
- Información sobre última conexión



# CAPTOR

## Principales líneas de actuación



### CAPTORGO

- Nuevo terminal de diálogo
- Disponible producción, calidad y gest documental
- En curso trazabilidad



### Monitorización WEB

- Aplicación full web
- Importación de láminas generadas



### Módulo SMED

- Gestión de cambios
- Optimización y monitorización



### Modelos preentrenados de IA

- Captor[+]. Bot de asistencia al usuario
- Sugerencia de actuaciones en Disponibilidad y Calidad



### Miscelánea

- Módulo de calidad
- Mejoras en usabilidad



### CAPTOR New Gen

- Inicio de nueva generación de producto
- Plan de entrega compatible con despliegue en el producto actual



# I+D. INNOVACIÓN

## Líneas de actuación y proyectos I+D+I



### Prisma

- Prisma Insights: Módulo de Mantenimiento Predictivo: primera funcionalidad orientada a análisis fiabilístico, diagnóstico y prognosis mediante métodos estadísticos y series temporales



### Reliability with roBots

- Desarrollo de software de comunicación CMMS – Robot: MIBot, para la gestión de órdenes de preventivo
- Despliegue de casos de uso en para lectura de manómetros e inspección estado de máquinas



### Promind IA

- Funcionalidad:
  - Modelo de Salud Integral de Activos (Fiabilidad – Calidad – Sostenibilidad)
  - Calidad predictiva
- Utilidades Data Science:
  - Calidad y fiabilidad de datos y modelos
  - Modelos sensibles al contexto
  - Datos sintéticos



### Automotive Smart Factory:

- Implantación de modelo de Salud Integral de Activos en Promind
- Caso de aplicación de R-Bot
- Fabricación flexible: biela de carbono + pieza metálica soldada



# Premios a la Excelencia en la Gestión





**Excelencia en la Gestión del Mantenimiento  
Categoría Inmuebles/Infraestructuras**



Edison Next  
Premio 2024 a la Excelencia en Gestión del Mantenimiento en la  
categoría de Inmuebles e Infraestructuras



Martha Senra  
Ruben Rivas  
Fernando Alonso  
Luis Garay  
Patxi Larburu  
Edison Next



The background of the slide is a blue-tinted image of hands typing on a laptop keyboard. Overlaid on this is a network diagram consisting of several white human icons connected by thin white lines. A semi-transparent world map is also visible in the background, centered behind the network diagram.

## Excelencia en la Gestión del Mantenimiento Categoría Industria



Edison Next

Premio 2024 a la Excelencia en Gestión del Mantenimiento en la categoría de Inmuebles e Infraestructuras



Grupo Jorge  
Premio 2024 a la Excelencia en Gestión del Mantenimiento en la categoría de Industria

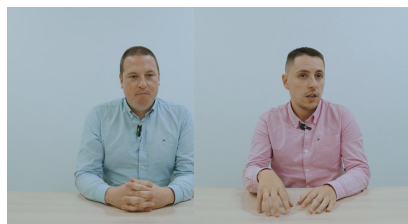


Carlos Colón  
Pedro Egea  
Luis Viscasillas  
Grupo Jorge

## Excelencia en la Gestión de Planta



Edison Next  
Premio 2024 a la Excelencia en Gestión del Mantenimiento en la categoría de Inmuebles e Infraestructuras



Premio 2024 a la Excelencia en Gestión del Mantenimiento en la categoría de Industria

Grupo Jorge



Iberconsa  
Premio 2024 a la Excelencia en Gestión de Planta

Jose Miguel Rivero  
Iberconsa Seafood Processing





# Excelencia Operacional

CTLpack

Premio 2024 a la Excelencia Operacional

CTLpack

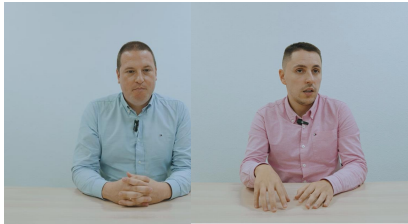
**Gonzalo Furundarena**  
**Jesus Lopez Murga**  
**Javier Ugarte**  
**Luis Izco**  
**Iñigo González de San Román**  
CTLpack







Edison Next  
Premio 2024 a la Excelencia en Gestión del Mantenimiento en la categoría de Inmuebles e Infraestructuras



Grupo Jorge  
Premio 2024 a la Excelencia en Gestión del Mantenimiento en la categoría de Industria



Iberconsa  
Premio 2024 a la Excelencia en Gestión de Planta



CTLpack  
Premio 2024 a la Excelencia Operacional





Premio a la  
Transformación en la Pyme



## Engine Power Components Group Europe (EPC) Premio 2024 a la Transformación en la Pyme

**Iván Coronado**  
**Guillermo Curiel**  
Engine Power Components  
Group Europe (EPC)







Edison Next  
 Premio 2024 a la Excelencia en Gestión del Mantenimiento en la categoría de Inmuebles e Infraestructuras



Grupo Jorge  
 Premio 2024 a la Excelencia en Gestión del Mantenimiento en la categoría de Industria



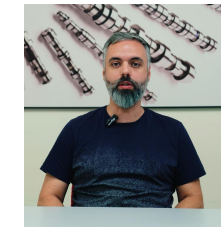
Iberconsa  
 Premio 2024 a la Excelencia en Gestión de Planta



CTLpack  
 Premio 2024 a la Excelencia Operacional



Engine Power Components Group Europe (EPC)  
 Premio 2024 a la Transformación en la Pyme



# Panel de Experiencias



# Casos prácticos



# EDISON NEXT



*Puesta en marcha de un sistema de gestión del Mantenimiento de instalaciones generales e infraestructuras*



Ruben Rivas  
Luis Garay


# DESCARBONIZACIÓN

EFICIENCIA ENERGÉTICA

AUTOCONSUMO FV

GESTIÓN INTEGRAL

Y EXCELENCIA



# PUESTA EN MARCHA DE UN SISTEMA DE GESTIÓN DEL MANTENIMIENTO DE INSTALACIONES E INFRAESTRUCTURAS

La experiencia de Edison Next





# LA EXPERIENCIA DE GRUPO JORGE



*Sistemas de información para la transformación del Mantenimiento Industrial*



Luis Viscasillas  
Carlos Colón  
Pedro Egea



A man with short dark hair, wearing a light pink button-down shirt, is seated at a light-colored table. He is looking directly at the camera with a neutral expression. The background is a plain, light-colored wall. The overall lighting is soft and even.

# **SISTEMA DE INFORMACIÓN PARA LA TRANSFORMACIÓN DEL MANTENIMIENTO INDUSTRIAL**

La experiencia de Grupo Jorge





# LA EXPERIENCIA DE IBERCONSA

*Despliegue de un sistema de Monitorización como soporte a la Gestión de Planta*




Jose Miguel Rivero

José Quiñones

Gustavo del Rio

Jose Mouriño





# DESPLIEGUE DE UN SISTEMA DE MONITORIZACIÓN COMO SOPORTE A LA GESTIÓN DE PLANTA

La experiencia de Iberconsa





# LA EXPERIENCIA DE CTLPACK



*Una experiencia de transformación hacia la excelencia operacional*



Gonzalo Furundarena  
Jesus Lopez Murga  
Javier Ugarte







# UNA EXPERIENCIA DE TRANSFORMACIÓN HACIA LA EXCELENCIA OPERACIONAL

La experiencia de CTLpack



# LA EXPERIENCIA DE EPC

*Una experiencia de transformación en la Pyme*



Guillermo Curiel  
Iván Coronado





A man with a grey beard and a blue t-shirt is speaking at a podium. He is wearing a small microphone. The background is a light-colored wall with a large, stylized graphic of a hand holding a pen, suggesting a presentation or lecture. The text is overlaid on the left side of the image.

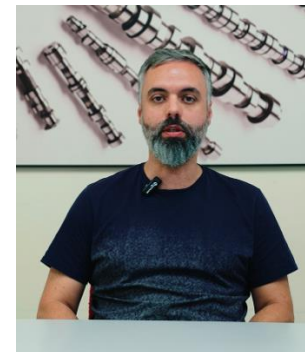
# UNA EXPERIENCIA DE TRANSFORMACIÓN EN LA PYME

La experiencia de EPC



# PREGUNTAS Y APORTACIONES SOBRE LOS CASOS PRACTICOS

Preguntas sobre la experiencia de los clientes. Remitir preguntas a: [alarrea@sisteplant.com](mailto:alarrea@sisteplant.com)

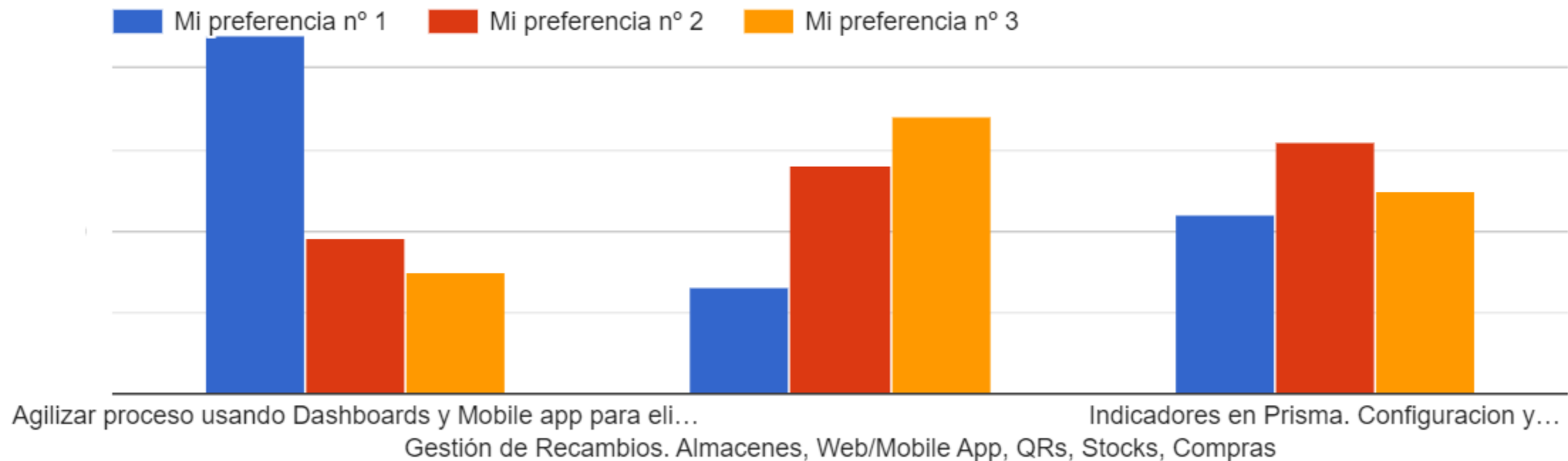




**Talleres prácticos más votados por Vds,  
usuarios y clientes**

# TALLER PRACTICO DE PRISMA

Resultado de las votaciones al 10.11.24

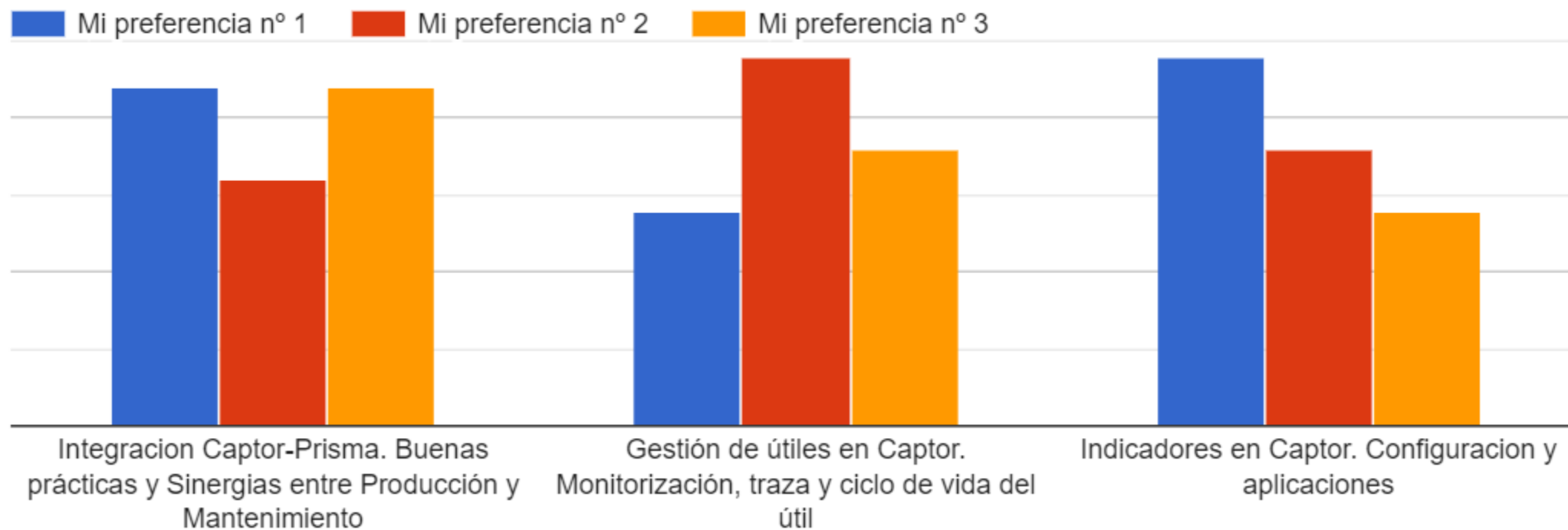


# AGILIZAR PROCESO USANDO DASHBOARDS Y MOBILE APP PARA ELIMINAR TIEMPOS MUERTOS CON ALERTAS Y SEGUIMIENTO EN TIEMPO REAL

*Taller práctico de Prisma*

# TALLER PRACTICO DE CAPTOR

Resultado de las votaciones al 10.11.24



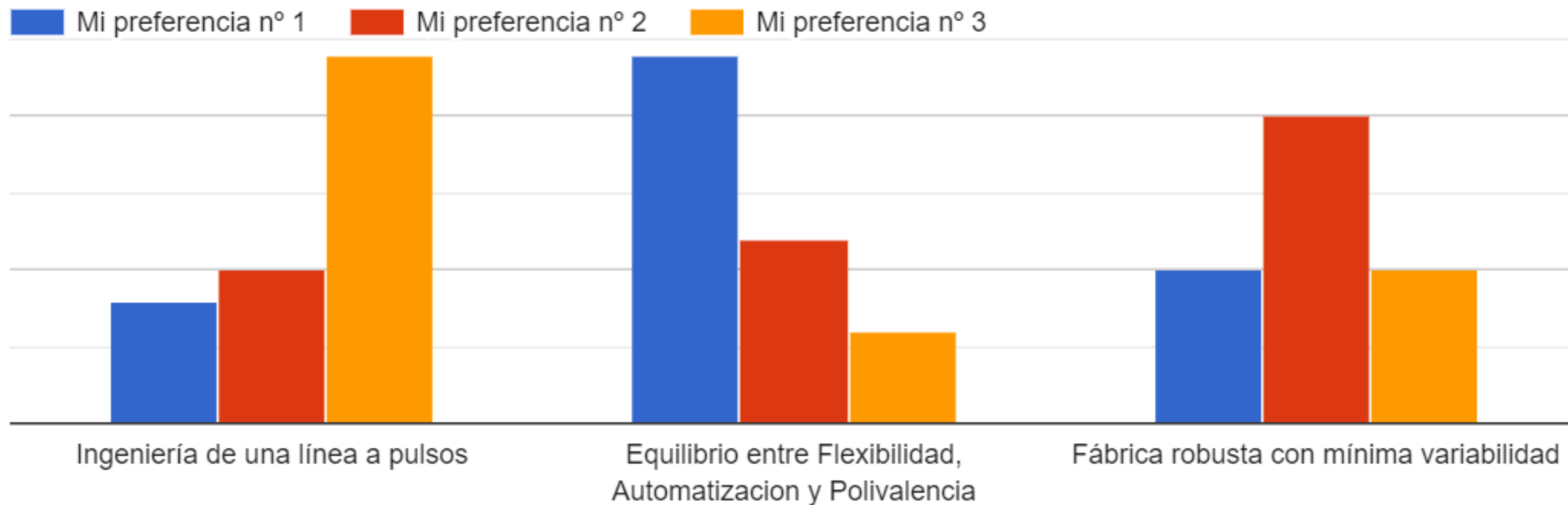
# INDICADORES EN CAPTOR. CONFIGURACION Y APLICACIONES

*Taller práctico de Captor*



# TALLER PRACTICO DE INGENIERIA DE ORGANIZACION

Resultado de las votaciones al 10.11.24



# EQUILIBRIO ENTRE FLEXIBILIDAD, AUTOMATIZACIÓN Y POLIVALENCIA

*Taller práctico de Ingeniería de Organización*



# ÍNDICE

## Agenda 12 de Noviembre

### Sesión plenaria:

9:00 a 9:15 Bienvenida y recepción de asistentes

Online y Edif. Bizkaia Aretoa

9:15 a 9:30 Presentación de planes de innovación

Online y Sala Baroja

9:30 a 9:45 Premios a la Excelencia en la Gestión

9:45 a 10:55 Panel de experiencias:

Online y Sala Baroja

11:00 a 11:25 Descanso

### Sesiones paralelas:

11:30 a 12:30 Taller práctico para usuarios de Prisma

Online y Sala Baroja

11:30 a 12:30 Taller práctico para usuarios de Captor

Online y Sala Arriaga

11:30 a 12:30 Taller práctico para clientes de servicios de ingeniería y organización industrial

Online y Sala Barandiaran

(continúa)

# ÍNDICE

## Agenda 12 de Noviembre

### Sesiones paralelas:

#### 12:30 a 13:45 Demostración del nuevo release de Prisma4

Online y Sala Baroja

Mejoras en Experiencia de Uso (UX), notificaciones y ciberseguridad

Actualización app Prisma Mobile Maintenance.

Prisma AutoDiagnosis[+] para diagnostico causas de fallo

Modelos Preentrenados en Prisma: DCA, Gamas y Medidores. Eventos de Medidor

#### 12:30 a 13:45 Demostración del nuevo release de Captor4

Online y Sala Arriaga

Modelos preentrenados en Captor para Fiabilidad de Calidad y mejora de Disponibilidad

Terminal configurable de operario. Actualización REST API.

Mejoras en UX, autocontroles, SMED, monitorización web

Otras mejoras a partir de sugerencias de usuarios

#### 13:45 a 14:00 Q&A





www.sisteplant.com

alarrea@sisteplant.com

+34 607 685 009

### **Sisteplant**

Teléfono 946 021 200

info@sisteplant.com

www.sisteplant.com

### **España**

MADRID

C/ Golfo de Salónica, 27

28.042 Madrid

BILBAO

Parque Tecnológico de Bizkaia, Ed. 607

48.160 Derio

BARCELONA

Gran Vía de l'Hospitalet, 8-10.

08902 Hospitalet de Llobregat

SEVILLA

Torneo Parque Empresarial

Avda. Astronomía, nº 1, Torre 2, planta 6ª

41.015 Sevilla

### **Brasil**

SAO PAULO

Rua Prof. Artur Ramos, 241 conjunto 23

Jardim Paulistano

São Paulo

### **México**

QUERÉTARO

Torre 57 Prot. Bernardo Quintana #300, Piso 9

Local 908 Frac. Centro Sur

CP 76090 Querétaro, Qro. México