

ASAMBLEAS 2024 CLUB DE USUARIOS

Captor oBI Production Analytics 3.8.3 y Captor[+]



Agenda general de las Asambleas 2024



ÍNDICE

Agenda 12 de Noviembre

Sesión plenaria:

9:00 a 9:15 Bienvenida y recepción de asistentes

Online y Edif. Bizkaia Aretoa

9:15 a 9:30 Presentación de planes de innovación

Online y Sala Baroja

9:30 a 9:45 Premios a la Excelencia en la Gestión

9:45 a 10:55 Panel de experiencias:

Online y Sala Baroja

11:00 a 11:25 Descanso

Sesiones paralelas:

11:30 a 12:30 Taller práctico para usuarios de Prisma

Online y Sala Baroja

11:30 a 12:30 Taller práctico para usuarios de Captor

Online y Sala Arriaga

11:30 a 12:30 Taller práctico para clientes de servicios de ingeniería y organización industrial

Online y Sala Barandiaran

(continúa)

ÍNDICE

Agenda 12 de Noviembre

Sesiones paralelas:

12:30 a 13:45 Demostración del nuevo release de Prisma4

Online y Sala Baroja

Mejoras en Experiencia de Uso (UX), notificaciones y ciberseguridad

Actualización app Prisma Mobile Maintenance.

Prisma AutoDiagnosis[+] para diagnostico causas de fallo

Modelos Preentrenados en Prisma: DCA, Gamas y Medidores. Eventos de Medidor

12:30 a 13:45 Demostración del nuevo release de Captor4

Online y Sala Arriaga

Modelos preentrenados en Captor[+] para Fiabilidad de Calidad y mejora de Disponibilidad

Terminal configurable de operario. Actualización REST API.

Mejoras en UX, autocontroles, SMED, monitorización web

Otras mejoras a partir de sugerencias de usuarios

13:45 a 14:00 Q&A

Indice de contenidos de la nueva release de Captor oBI

ÍNDICE

- Captor oBI Production Analytics 3.8.3 (recordatorio)
 - Itinerarios de mejora de Captor
- Captor oBI Mobile Production Analytics (recordatorio)
 - Análisis dinámico en dispositivos móviles
- Cómo activar el servicio Captor oBI
 - Versiones elegibles
- Captor[+]
 - Modelos Preentrenados en Captor para mejora de disponibilidad y calidad
- Cómo activar el servicio Captor[+] o Captor oBI Mobile
 - Solicitar oferta de ampliación de Captor oBI para activar Captor[+] y/o Captor oBI Mobile Production Analytics

**Exploración de datos con análisis dinámico.
Descubriendo nuevas oportunidades de
mejora**

 **Manufacturing Intelligence**
By Sisteplant

Captor oBI Production Analytics 3.8.3

Business Strategy
Innovation
Planning
Business
Marketing
Analysis
Model
Business
Management

23:35:60
Business Strategy
Innovation
Planning
Business
Marketing
Analysis
Model
Business
Management

23:35:60





Operational BI

Captor oBI Production Analytics

Welcome to the Business Intelligence service embedded in Captor.
Explore your Captor data from different perspectives with flexible, dynamic, AI-powered analytics and predict future trends to make better decisions.
Select which CAPTOR **improving itinerary** you would like to follow step by step or explore all analytical perspectives and predictions:

- Home
- Improving...
- Oee
- Availability
- Performance
- Quality
- Reference
- Decomp
- Correlations
- Q&A
- Trends
- Ref.Clusters
- QualityFore...
- Work.Clusters
- Avail.Forecast
- Perform.For...



Itinerarios de Mejora de Captor

Captor4.0. Itinerarios de Mejora de Operaciones

Hojas de ruta sugeridas en Captor para impulsar distintas áreas de mejora.
Análisis guiado



Operational BI

Captor Improving Itineraries

Welcome to CAPTOR improving itineraries. Select what to analyze and improve and follow the itinerary step by step.
Search for features with an asterisk (*) in the CAPTOR searchbox.



*Itineraries to reduce defective output and improve **quality reliability***

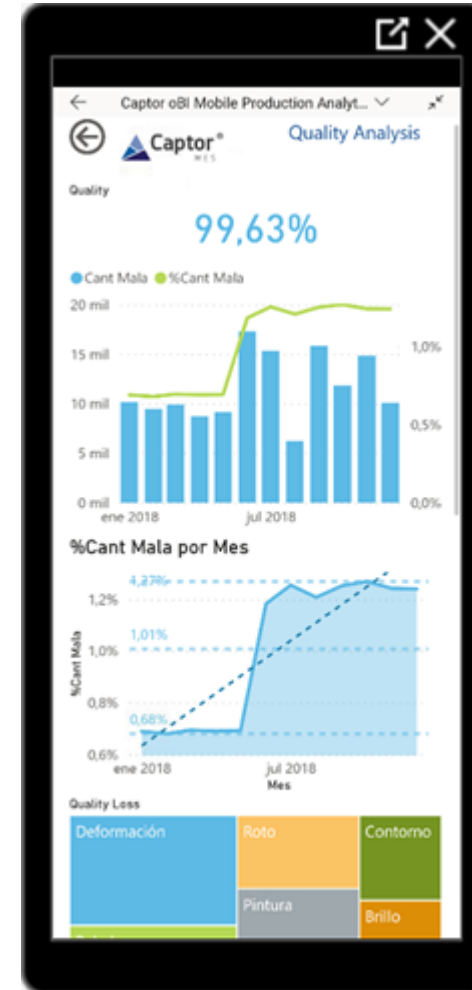
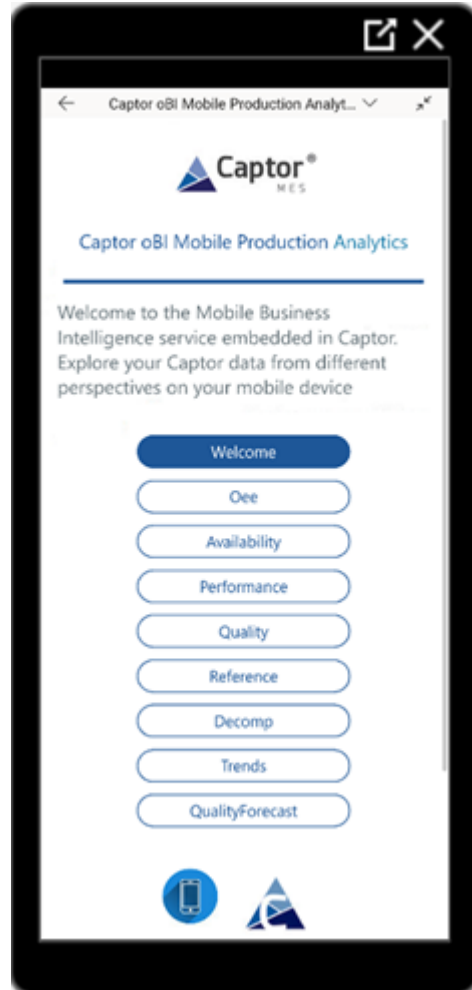
- | | | | | |
|------|---------------------------|-------------------------|----------------------------|--------------------------------------|
| QA1_ | STEP1: Quality | STEP2: Quality Forecast | STEP3: Control Procedures* | |
| QA2_ | STEP1: Reference Clusters | STEP2: Quality Forecast | STEP3: Control Procedures* | STEP4: Monitor* Quality in Dashboard |

Captor oBI Mobile Production Analytics



Captor4.0. Captor oBI Mobile Production Analytics

Análisis dinámico en dispositivos de movilidad para gestores de operaciones

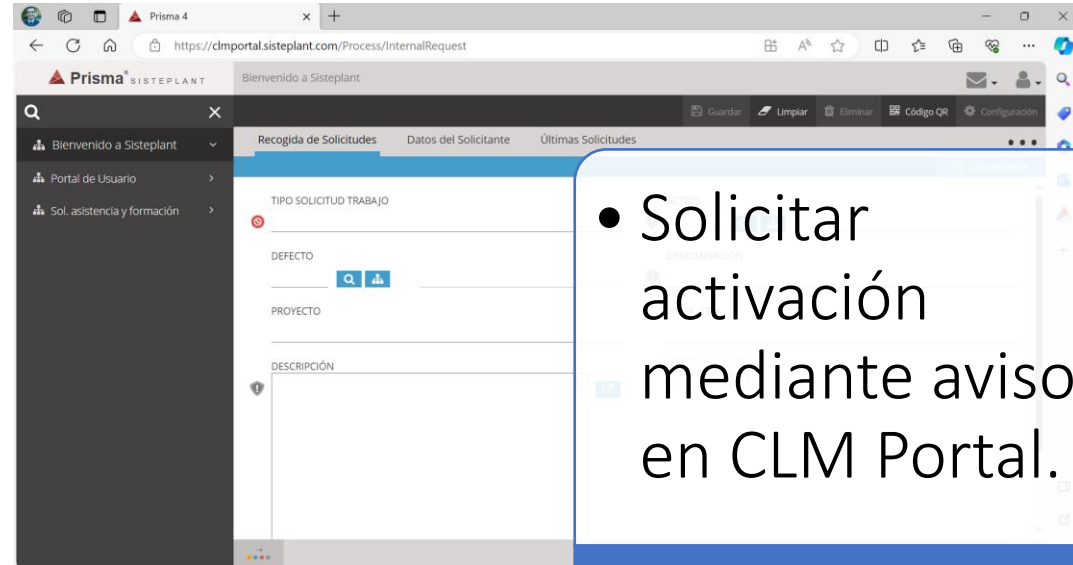
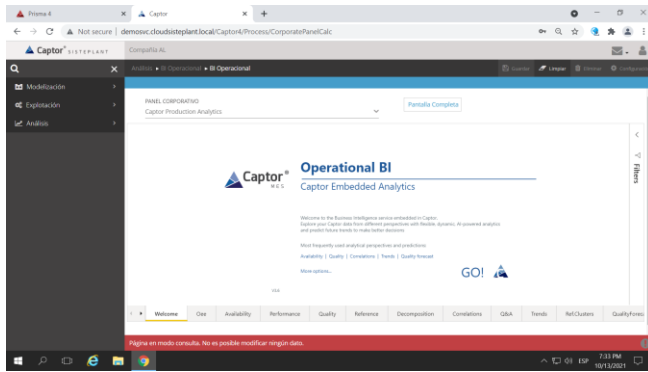


Para usar Captor oBI



PARA ACTIVAR EL SERVICIO DE CAPTOR OPERATIONAL BI (INCLUIDO EN CONTRATO MTTO)

CAPTOR oBI. Solicitar la activación del servicio mediante un aviso en CLM Portal



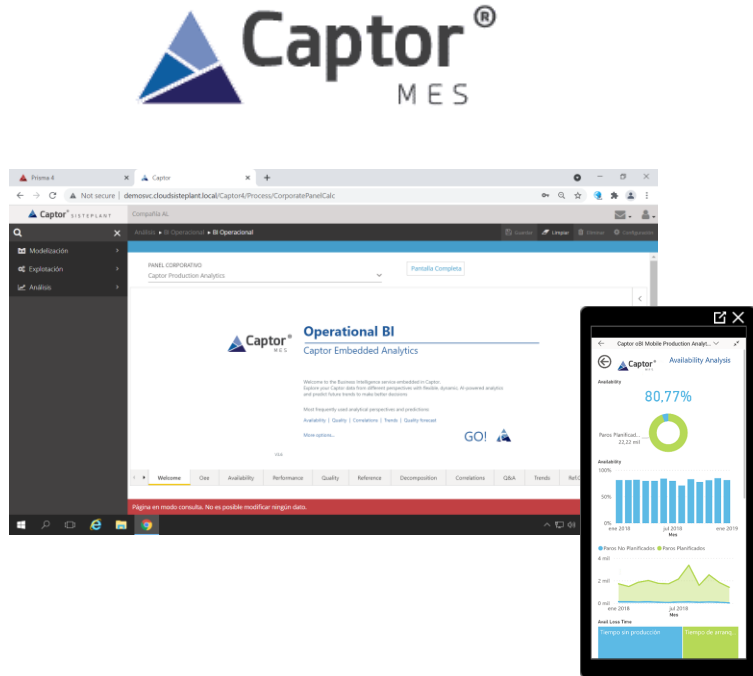
- Solicitar activación mediante aviso en CLM Portal.

Activación de Captor oBI.



PARA ACTIVAR EL SERVICIO DE CAPTOR MOBILE OPERATIONAL BI

CAPTOR Mobile oBI. Solicitar la activación del servicio mediante un aviso en CLM Portal



- Solicitar oferta de activación de Captor Mobile oBI

Activación
Captor Mobile
oBI.



BI OPERACIONAL

Versiones elegibles para activar Captor oBI a partir del 15 marzo de 2025



Elegibles

- Captor4 R8.4 en adelante



Discontinuación

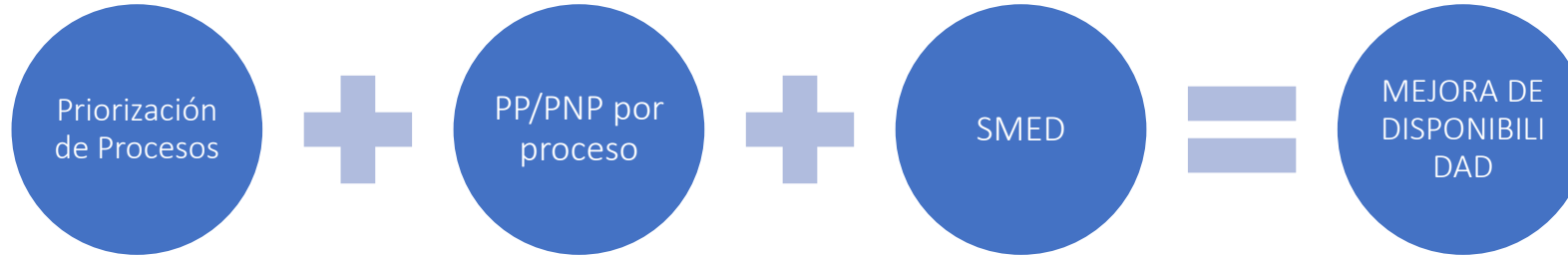
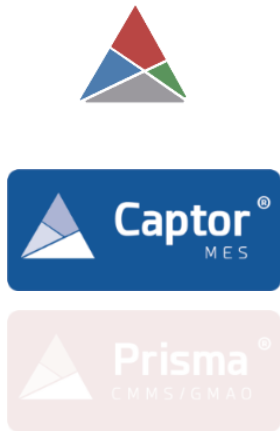
- Captor4 R8.1 a R8.3
- Se requiere upgrade al menos a R8.4 para continuar usando Captor oBI

Captor[+].
Modelos Preentendados en Captor para
mejora de disponibilidad y fiabilidad de
calidad



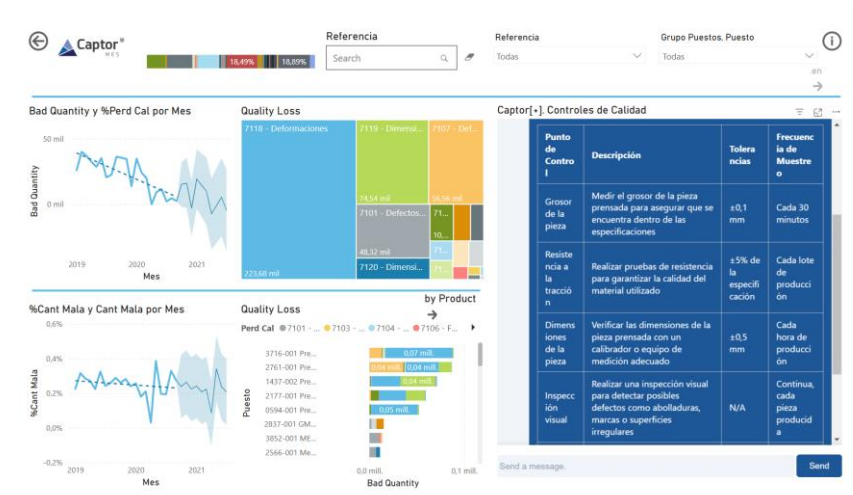
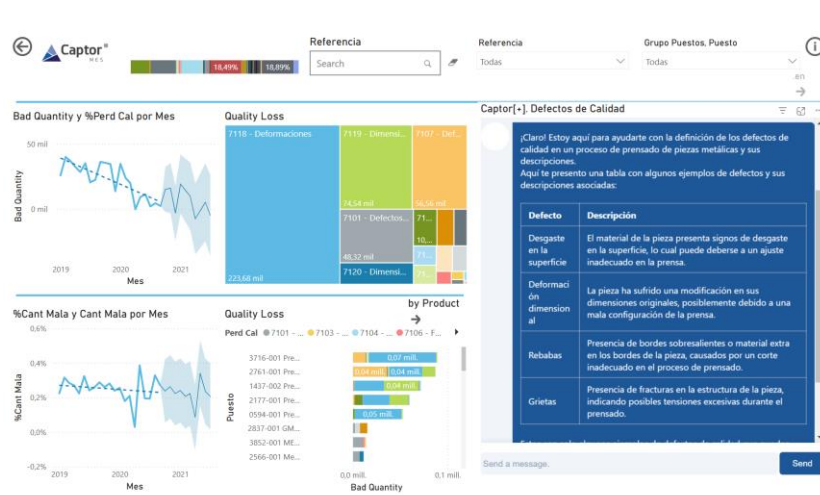
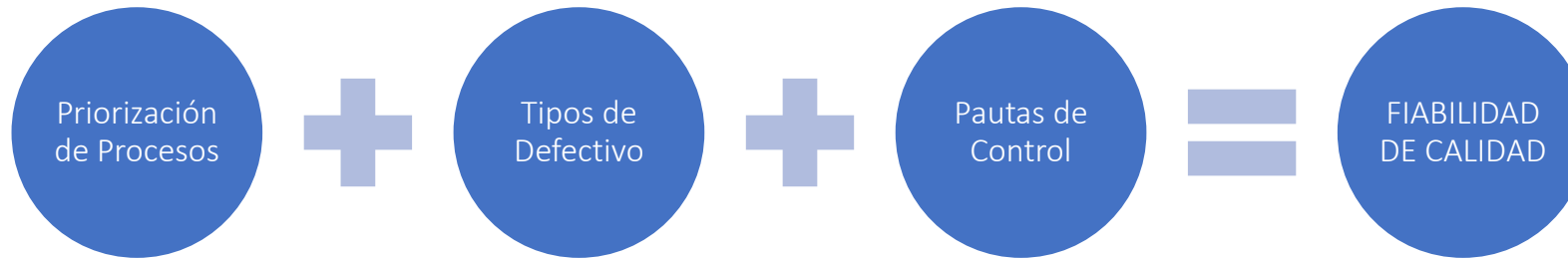
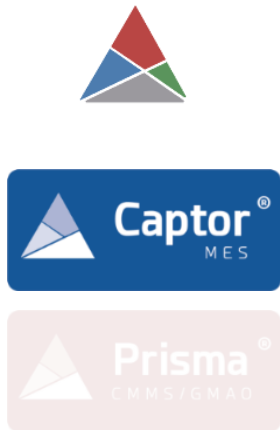
CAPTOR[+]. ASISTENCIA EN MEJORA DE DISPONIBILIDAD

Identificación de procesos a mejorar su disponibilidad y consulta de modelos preentrenados de pérdidas de disponibilidad y de SMED para la asistencia a la mejora de la disponibilidad



CAPTOR[+]. ASISTENCIA EN FIABILIDAD DE CALIDAD

Identificación de procesos a mejorar su fiabilidad de calidad y consulta de modelos preentrenados de defectivo y pautas de control para la asistencia a la fiabilidad de la calidad



CAPTOR[+]. MODELOS PREENTRENADOS EN CAPTOR

Mejora de Disponibilidad y Fiabilidad de Calidad con modelos preentrenados de PP/PNP, SMED, defectivo y pautas de control



● Analisis

- Identificación de procesos a mejorar

● Disponibilidad

- Modelos de PP/PNP por proceso
- SMED

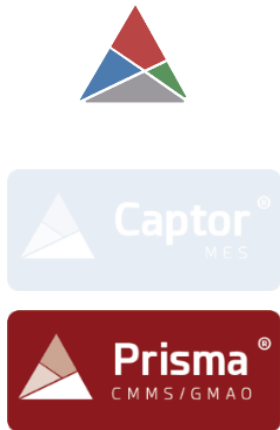
● Calidad

- Tipos de defectivo
- Pautas de Control

MEJORA DE
DISPONIBILIDAD
Y CALIDAD

PRISMA AUTODIAGNOSIS[+] Y PRISMA[+]. MODELOS PREENTRENADOS EN PRISMA

Mejora de Fiabilidad con modelos preentrenados para correctivo, preventivo y predictivo



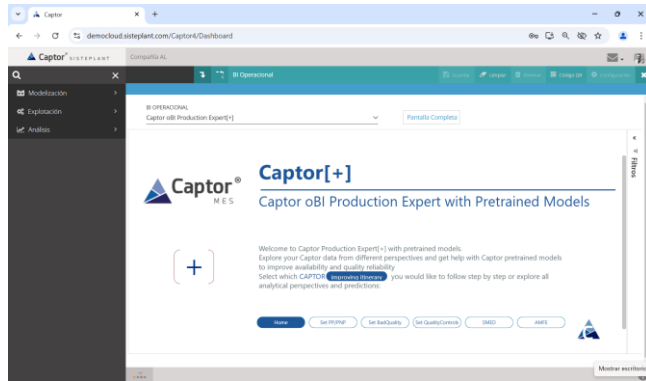
Para usar Captor[+]

Business Strategy
Innovation
Planning
Marketing
Analysis
Model
Business
Management

23:35:60
Business Strategy
Innovation
Planning
Marketing
Analysis
Model
Business
Management

PARA ACTIVAR CAPTOR[+]

CAPTOR[+]. Solicitar oferta



- Solicitar oferta activación Captor[+]

Activación de Captor[+].





www.sisteplant.com

alarrea@sisteplant.com

+34 607 685 009

Sisteplant

Teléfono 946 021 200

info@sisteplant.com

www.sisteplant.com

España

MADRID

C/ Golfo de Salónica, 27

28.042 Madrid

BILBAO

Parque Tecnológico de Bizkaia, Ed. 607

48.160 Derio

BARCELONA

Gran Vía de l'Hospitalet, 8-10.

08902 Hospitalet de Llobregat

SEVILLA

Torneo Parque Empresarial

Avda. Astronomía, nº 1, Torre 2, planta 6ª

41.015 Sevilla

Brasil

SAO PAULO

Rua Prof. Artur Ramos, 241 conjunto 23

Jardim Paulistano

São Paulo

México

QUERÉTARO

Torre 57 Prot. Bernardo Quintana #300, Piso 9

Local 908 Frac. Centro Sur

CP 76090 Querétaro, Qro. México