

# ASAMBLEAS 2024 CLUB DE USUARIOS



**Manufacturing Intelligence**

By Sisteplant

*Nuevo Release de Prisma 4 (release web 16, versión 12 app Prisma Mobile)*



**SIT-Sisteplant Innovative  
Technologies**

**Octubre del 2024**





# ÍNDICE

## Agenda 12 de Noviembre

### Sesión plenaria:

9:00 a 9:15 Bienvenida y recepción de asistentes

Online y Edif. Bizkaia Aretoa

9:15 a 9:30 Presentación de planes de innovación

Online y Sala Baroja

9:30 a 9:45 Premios a la Excelencia en la Gestión

9:45 a 10:55 Panel de experiencias:

Online y Sala Baroja

11:00 a 11:25 Descanso

### Sesiones paralelas:

11:30 a 12:30 Taller práctico para usuarios de Prisma

Online y Sala Baroja

11:30 a 12:30 Taller práctico para usuarios de Captor

Online y Sala Arriaga

11:30 a 12:30 Taller práctico para clientes de servicios de ingeniería y organización industrial

Online y Sala Barandiaran

(continúa)

# ÍNDICE

## Agenda 12 de Noviembre

### Sesiones paralelas:

#### 12:30 a 13:45 Demostración del nuevo release de Prisma4

Online y Sala Baroja

Mejoras en Experiencia de Uso (UX), notificaciones y ciberseguridad

Actualización app Prisma Mobile Maintenance.

Prisma AutoDiagnosis[+] para diagnostico causas de fallo

Modelos Preentrenados en Prisma: DCA, Gamas y Medidores. Eventos de Medidor

#### 12:30 a 13:45 Demostración del nuevo release de Captor4

Online y Sala Arriaga

Modelos preentrenados en Captor para Fiabilidad de Calidad y mejora de Disponibilidad

Terminal configurable de operario. Actualización REST API.

Mejoras en UX, autocontroles, SMED, monitorización web

Otras mejoras a partir de sugerencias de usuarios

#### 13:45 a 14:00 Q&A



# INDICE

- 01 Resumen de Mejoras
- 02 Experiencia de Usuario
- 03 Funcionalidad
- 04 Notificaciones
- 05 Prisma Mobile app
- 06 Ciberseguridad



# 01 Resumen de Mejoras desarrolladas en Prisma



# PRISMA

## Resumen de mejoras

### 1. Mejoras en Experiencia de Usuario:

1. Navegabilidad
2. Consulta y acceso a Documentos de cualquier entidad
3. Utilización de parámetro @Now en búsquedas y eventos (acciones)

### 2. Sistema de Notificaciones Manuales

1. Ampliación de notificaciones
2. Emisiones a uno o varios destinatarios, internos y externos
3. Privacidad de conversaciones
4. Vinculación con procesos

### 3. Prisma Mobile app:

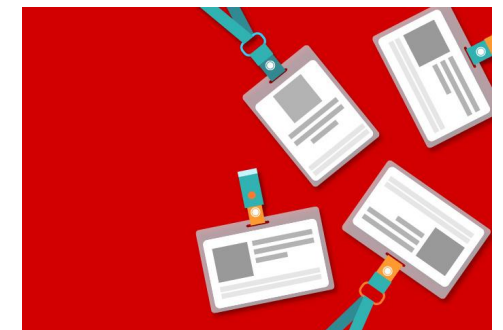
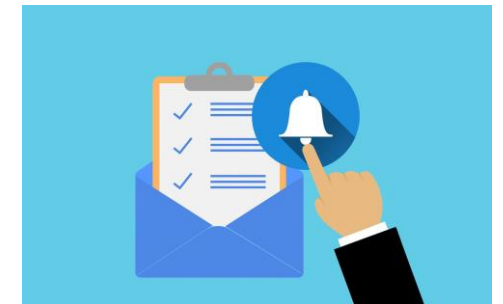
1. Mejoras relativas a recursos previstos (operarios, herramientas, artículos)
2. Paradas de más de un día
3. Mejoras en experiencia de usuario, alineación app web

### 4. Optimización Stocks

1. Previsiones de ruptura por imprevistos
2. Previsiones de consumo para trabajos planificados

### 5. Ciberseguridad

1. Integración con Azure AD (con MFA)
2. Integración con Identity Server (en proceso)
3. Requisitos de fortaleza de contraseña
4. Información sobre última conexión



## Mejoras no presentadas release 15



# PRISMA R15

## Mejoras no presentadas en 2023

### 1. Experiencia de Usuario y Configuración:

1. Posibilidad de exportar a Excel grids de consultas agrupadas
2. Configuraciones de módulos para exportación a Excel de carga (SistepantImport)
3. Nuevas opciones en Prisma Mobile (Herramientas)
4. Posibilidad de editar parámetros de informes parametrizados
5. Nuevo módulo de Tiempo Real en la configuración (por separado de Prismanet)

### 2. Programación (schedullers):

1. Nuevo campo en lista de órdenes de trabajo a distribuir (Taller)

### 3. Optimizaciones:

1. Optimización proceso de planificación
2. Carga de datos por defecto de pedidos desde webservice/APIRest
3. Optimizaciones en términos (literales) de procesos



COMPAÑÍA JC

Análisis > Utilidades > Creación de Excel de importación

Resultado de la Búsqueda Campos a visualizar

Configuración	Denominación de configuración
1	01 CONFIGURACION DE USUARIOS
2	02 RECURSOS HUMANOS
3	03 EQUIPOS E INSTALACIONES
4	03.1 MEDICIONES
5	03.2 MAPEO FOTOS Y 3D
6	04 MANTENIMIENTO PREVENTIVO
7	05 SEGURIDAD LABORAL
8	06 ORDENES DE TRABAJO
9	06.1 ORDENES DE TRABAJO (REPORTE)
10	06.2 SOLICITUDES
11	07 STOCKS
12	08 MEDIDORES / MEASURES
13	09 ORDENES DE TRABAJO
14	10 COMPRAS



ASIGNACIÓN A OPERARIOS

	2023/1			
	19	20	21	22
00001 - JUAN LÓPEZ	08:00	08:00	08:00	08:00
00002 - JUAN LÓPEZ	08:00	08:00	08:00	08:00
001 - PEDRO PÉREZ	23399	23403	23404	
002 - 002	07:54	08:00	08:00	08:00

Información de la OT  
Acceso a OT  
Eliminar OT Asignada  
Copiar OT

## 02 Mejoras de la Experiencia de Usuario

# PRISMA R16

## Mejoras de Experiencia de Usuario

### 1. Navegabilidad:

1. Acceso al artículo desde consultas de movimientos de stock
2. Acceso a OTs desde consulta gráfica de tareas de una planificación
3. Acceso a OTs desde cumplimiento de planificaciones
4. Acceso a procesos desde tiles con consultas (columnas con varias entidades)
5. Acceso desde tiles a maestros de clave doble (activo-gama)

### 2. Consulta de Documentos:

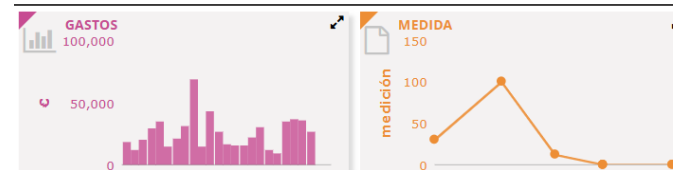
1. Con posibilidad de acceder al documento y entidad
2. Por entidad, o para todas las entidades
3. Filtros dinámicos en cabecera

### 3. Prisma Mobile app:

1. Redenominación de los modos de justificación de tiempos
2. Nuevos iconos para elementos creados en offline
3. Optimizaciones en proceso de sincronización (offline-online)

### 4. Otras:

1. Ajuste automático de anchura de columnas en ejecución de consultas
2. Estandarizar lógica de banderas de colores en líneas de pedido (misma lógica que las normas)
3. Utilización de parámetros @Now para cálculo automático de fechas en búsquedas
4. Homogeneización de procesos de Prismanet
5. Visualización de leyendas de valores en eje Y de tiles con gráficos
6. Exportación a Excel de consulta de carga de trabajo (Prismanet)



Empresa de refrescos

Explotación > Gestión Documental > Consulta de Documentos

ENTIDAD

Excel

Entidad	Clave Entidad	Clave Entidad	Nombre del d	Es principal	Descripción del documento
WorkOr...	273		pRUEBA	<input checked="" type="checkbox"/>	
WorkOr...	323		photo1	<input checked="" type="checkbox"/>	
WorkOr...	323		prueba	<input type="checkbox"/>	
WorkOr...	362		photo1	<input checked="" type="checkbox"/>	Nueva descripción
WorkOr...	362		photo2	<input type="checkbox"/>	Desde
WorkOr...	362		photo3	<input type="checkbox"/>	desde
WorkOr...	362		photo4	<input type="checkbox"/>	
WorkOr...	362		photo5	<input type="checkbox"/>	gg
WorkOr...	597		app-deb...	<input type="checkbox"/>	Apk esitada
WorkOr...	597		photo1	<input checked="" type="checkbox"/>	Desc
WorkOr...	605		photo1	<input checked="" type="checkbox"/>	desss
WorkOr...	676		app-deb...	<input checked="" type="checkbox"/>	
WorkOr...	676		app-deb...	<input type="checkbox"/>	
WorkOr...	676		app-deb...	<input type="checkbox"/>	
WorkOr...	676		app-rele...	<input type="checkbox"/>	aab nueva
WorkOr...	676		photo1	<input type="checkbox"/>	DESC NUEVA
WorkOr...	676		photo2	<input type="checkbox"/>	Lorem ipsum dolor sit amet, consectetur adipisci...
WorkOr...	676		photo3	<input type="checkbox"/>	nueva imagen
WorkOr...	676		photo4	<input type="checkbox"/>	nueva 222
WorkOr...	676		photo5	<input type="checkbox"/>	

302 - 26g

Fecha: 27/02/2024 18:41  
Fecha Salida Prevista: 27/02/2024 18:41  
Solicitante: PRISMA  
Almacén: 01  
Artículo: A3 - A3  
Cantidad: 2  
Reservado: sí

302

Fecha: 27/02/2024 18:48  
Fecha Salida Prevista: 27/02/2024 18:48  
Solicitante: PRISMA  
Almacén: 01  
Artículo: A2-2 -  
Cantidad: 4  
Reservado: sí

## 03 Mejoras en Funcionalidad

# PRISMA R16 (WEB APP)

## Mejoras de Funcionalidad de procesos

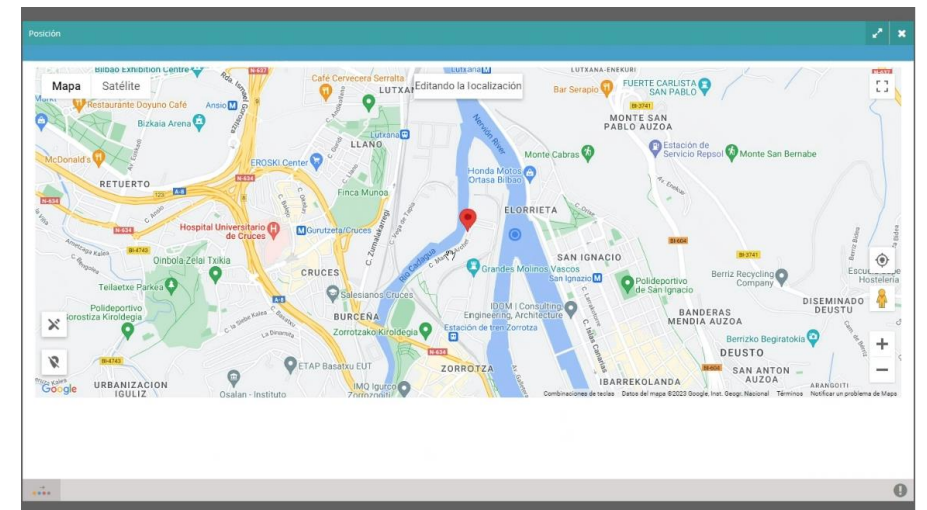
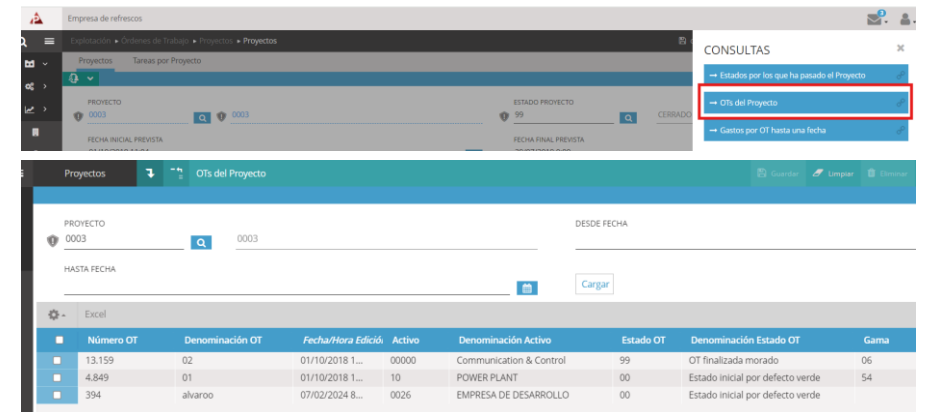
### 1. Proyectos:

1. Asociación de activo en cabecera para aplicación a todas las tareas
2. Ampliar campos visualizados de órdenes de un proyecto (panel de consultas del Proyecto)
3. Borrado de Proyectos con órdenes asociadas (respetando las reglas de negocio)

### 2. Ordenes de Trabajo:

1. Inclusión de apartados de seguridad en Impreso de Orden de Trabajo (riesgos, acciones preventivas, competencias, permisos de trabajo)
2. Observaciones del operario en impreso resumen de OT
3. Posicionamiento en Google Maps en nuevos procesos: Creación de OT y comunicación de Incidencias / Solicitudes de Trabajo
4. Posibilidad de modificar/anular paradas generadas desde sistema MES (Captor). Nuevo parámetro para habilitar dicha opción: 137
5. Nuevo criterio de consideración de órdenes realizadas por evento (nuevo valor en parámetro 112)

### 3. Schedullers (Asignación de trabajos y Programación diaria): Nuevos campos en grid de Ordenes de Trabajo: Fecha de Edición y Fecha Prevista





# PRISMA R16 (WEB APP)

## Mejoras de Funcionalidad de procesos

### 5. Stocks:

1. Acceso al movimiento de stock (panel de consultas del artículo: movimientos del artículo)
2. Aplicación de la fecha actual en cada línea de movimiento de stock, con independencia de las fechas de líneas previas
3. Posibilidad de gestión y consulta de números de serie/equipos con un proveedor asignado distinto al conectado. Se habilita a través de nuevo parámetro (317)
4. Nuevo proceso para optimización de niveles de stock: en base a imprevistos y planificación de consumos
5. Autocompletado de almacén y estante de artículos sin ubicaciones en el primer ajuste de inventario

### 6. Gestión del Conocimiento:

1. Utilización del parámetro @Now para campos de tipo fecha en las acciones, de forma que se obtenga la fecha del día actual
2. Acción de cambio de campo realizada de las órdenes de trabajo según reglas de eventos

### 7. Actualización de ITracker a Framework 15

### 8. Integraciones: Grabación de textos a través de la API

The image displays three screenshots of the Prisma R16 web application interface, illustrating various stock management functionalities.

**Top Screenshot: Movimientos del Artículo**  
This screen shows a list of stock movements for article APQ2381. The table includes columns for Fecha Movimiento, Origen Movimiento, Almacén, Estante, Cantidad, Activo, and Número OT. A red arrow points to the 'Número OT' column, highlighting the value 601.813.

Fecha Movimiento	Origen Movimiento	Almacén	Estante	Cantidad	Activo	Número OT
31/08/2009 0:00	Salida	APQ	A1	100	E	601.584
07/09/2009 0:00	Salida	APQ	A1	13	E	601.585
18/09/2009 0:00	Salida	APQ	A1	110	E	601.713
28/09/2009 0:00	Salida	APQ	A1	117	E	601.723
02/10/2009 0:00	Salida	APQ	A1	168	E	601.748
16/10/2009 0:00	Salida	APQ	A1	55	E	601.803
27/10/2009 0:00	Salida	APQ	A1	55	E	601.813
29/10/2009 0:00	Salida	APQ	A1	100	E	601.830
06/11/2009 0:00	Salida	APQ	A1	80	E	601.870

**Middle Screenshot: Ajustes de Inventario**  
This screen shows an inventory adjustment form for article APQ2381. It includes fields for Número Ajuste (12.015), Fecha Ajuste (22/10/2007 0:00), and Causa Ajuste (REC). A table below shows the adjustment details for the article.

Artículo	Denominación Artículo	Cantidad	Precio	Almacén	Denominación Almacén	Estante
APQ2381	NALCO 3DT222.61R CONTENEDOR 1030 KILOS	1,050	5,76	APQ	ALMACEN DE PRODUCTOS QUIMICOS	A1

**Bottom Screenshot: Stock Recomendado**  
This screen shows the 'CONDICIONES DE SELECCIÓN' for stock recommendation. It includes fields for 'DESDE FECHA / HASTA FECHA' (01/11/2024 to 20/11/2024) and 'HASTA FECHA' (20/11/2024). The 'SELECCIÓN ARTICULOS' is set to 'Todos' and the 'Nº GRADO CONFIANZA' is set to '90'. A 'CALC\_STOCK\_ADVICED' button is visible.

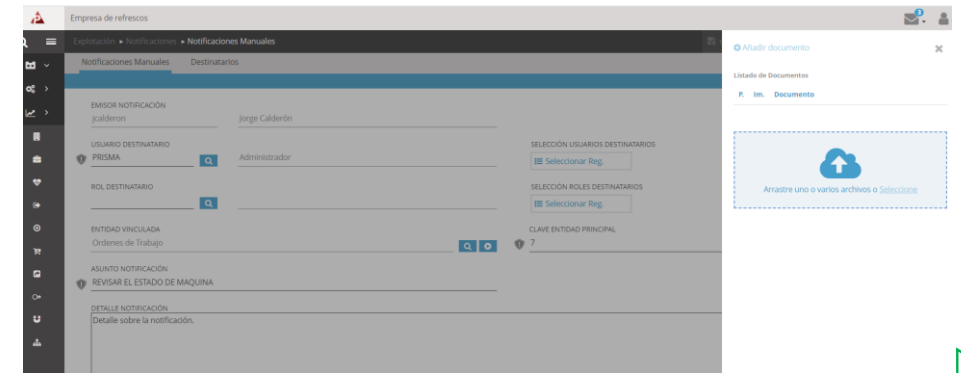
## 04 Sistema de Notificaciones

# PRISMA R16 (WEB APP)

## Nuevos procesos de Notificaciones manuales

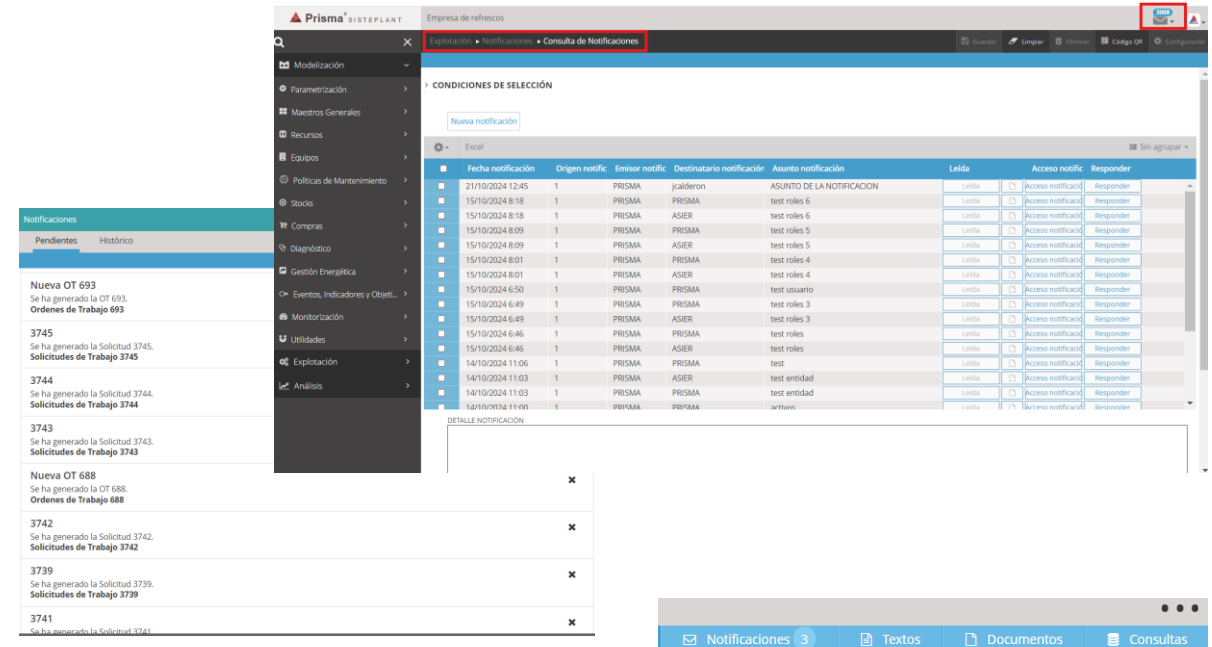
### 1. Notificaciones manuales:

1. Incorporado a sistema de notificaciones (web y móvil, de procesos y eventos)
2. Pueden ser dirigidas a uno o varios usuarios, y a uno o varios roles de usuario
3. Se pueden vincular a entidades (solicitudes, órdenes de trabajo, pedidos,...)
4. Aplican al sobre de notificaciones web
5. Permiten la escritura de notas dictadas y la asociación de uno o varios documentos



### 2. Consulta de Notificaciones:

1. Visualización emergente en el momento de recibir la notificación
2. Dos opciones: sobre o proceso
3. Proceso de consulta de notificaciones de forma privada (remitentes)
4. Acceso a registro vinculado (desde el propio grid)



### 3. Vinculación en widgets de procesos:

1. Procesos de Trabajos: Solicitudes y Ordenes de Trabajo
2. Procesos de Compra: Solicitudes de Pedido y Pedidos

## 05 Mejoras en Prisma Mobile (Maintenance & Warehouse)

# PRISMA MOBILE APP V11

## Mejoras implementadas en Prisma Mobile app versión 11 (no presentadas en Club Usuarios 2023)

### 1. Activos:

1. Edición del activo (otras características aparte de la denominación)

### 2. Cuestiones bajadas a versiones previas:

1. Bajar edición de textos en modo chat en fin de trabajos a la r15

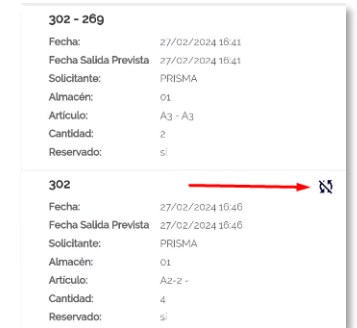


# PRISMA MOBILE APP V12

## Mejoras implementadas en Prisma Mobile app versión 12

### 1. Experiencia de Usuario:

1. Nuevos iconos para nuevas opciones incorporadas y modificación de ciertos iconos en IOS
2. Mejoras en sincronización
3. Optimizaciones de mensajes en acciones de usuario
4. Añadir descripción en documentos e imágenes subidos desde la app (Activos y OTs)
5. Nuevo icono para elementos creados o reportados en modo offline
6. Mensaje al borrar la OT descargada de la memoria del dispositivo
7. Refresco de la pantalla de detalle de la OT



### 2. Equipos y Activos:

1. Edición de características técnicas de Equipos
2. Visualización de Repuestos del Activo
3. Búsqueda del activo por equipo relacionado

### 3. Solicitudes de Trabajo:

1. Indicar defecto en nuevas solicitudes
2. Posicionamientos en mapa desde procesos de creación y edición de Solicitudes de Trabajo

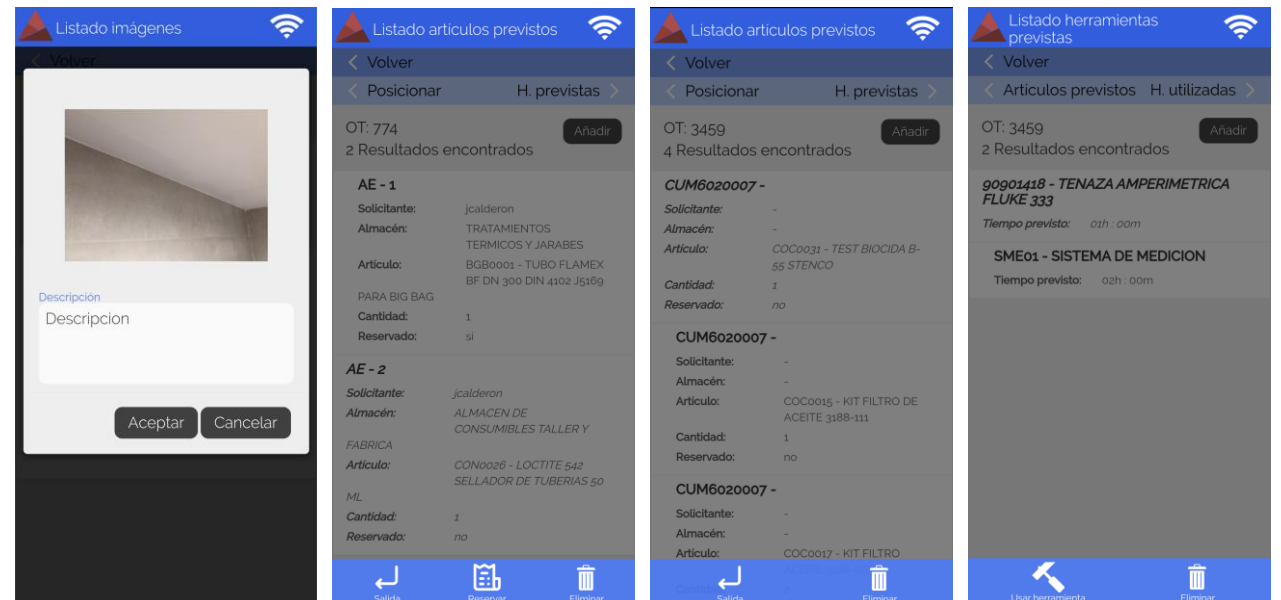


# PRISMA MOBILE APP V12

## Mejoras implementadas en Prisma Mobile app versión 12

### 4. Mejoras en Ordenes de Trabajo:

1. Marcado de OT Favorita en creación y edición de la OT
2. Proveedor de la OT:
  1. Búsqueda de proveedor por código y denominación en la edición de OT
  2. Restricción de visualización de proveedores en edición de OT para usuarios 'proveedores'
3. Búsqueda de gama por escritura en la edición de la OT (y no por desplegable)
4. Aplicación de fecha inicio y fin a los tiempos de parada (una única línea para varios días)
5. Herramientas previstas y utilizadas (finalmente desde la release 15)
6. Asignación de oficios con fecha y tiempo en la previsión de la OT
7. Reservas:
  1. Consumo o salida de artículo desde reservas
  2. Creación de reservas desde artículos previstos
  3. Inclusión en offline

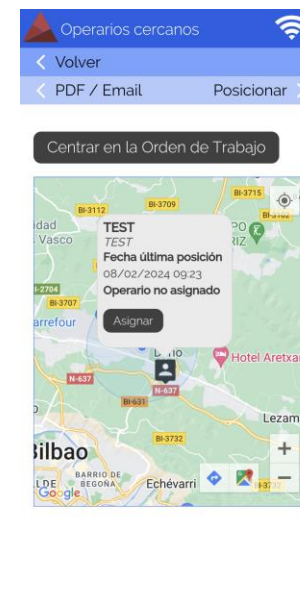
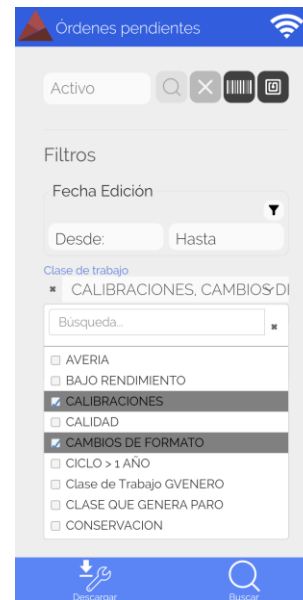


# PRISMA MOBILE APP V12

## Mejoras implementadas en Prisma Mobile app versión 12

### 4. Mejoras en Ordenes de Trabajo (continuación):

8. Mensaje al borrar la OT descargada de la memoria del dispositivo
9. Depuraciones en la edición de los textos en modo chat desde el fin de la intervención (desde r15), así como en modo offline
10. Optimización Descargos de seguridad en inicios/fines de trabajos y cambios de estado (listas favoritas)
11. Posicionamientos en mapa desde procesos de Ordenes de Trabajo
12. Inclusión de la fecha de última conexión en visualización de operarios cercanos
13. Multiselector de clases de trabajo en búsqueda de órdenes pendientes
14. Inclusión de estados finalizados en filtro de órdenes pendientes (marca de OT finalizada)
15. Reporte progresivo de DCA (edición de DCA)
16. Edición de la ST/OT generada desde normas y órdenes



# PRISMA MOBILE APP V12

## Mejoras implementadas en Prisma Mobile app versión 12

### 5. Movimientos de Stock:

1. Visualización de cantidades en almacén/estante en las salidas de stock (antes sólo se veía el almacén)

### 6. Mejoras en la sincronización:

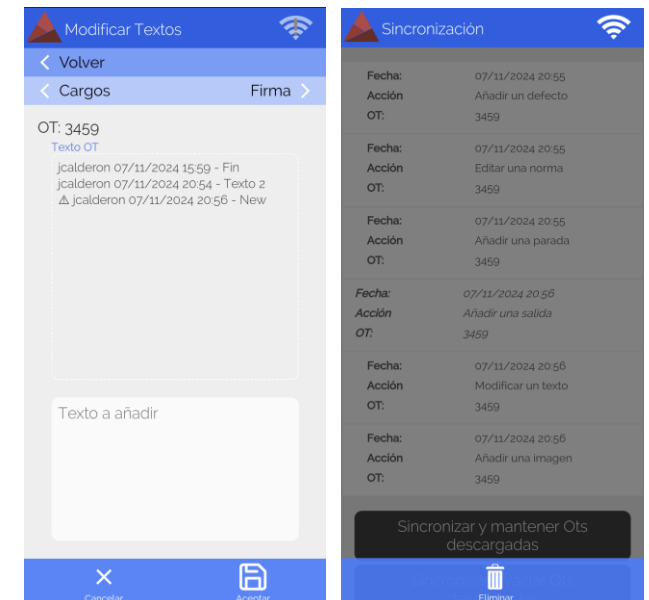
1. Aplica al pasar de offline a online
2. Si se presenta un error en el procesamiento, se continúa con el resto de los comandos sin detener el proceso
3. Eliminación de comandos que no se quieran procesar

### 7. Descargas de maestros:

1. Optimización de descargas de maestros (primera y sucesivas conexiones)
2. Descarga maestro de Gamas

### 8. Escaneo obligatorio del activo para realizar ciertas operaciones en las órdenes

### 5. Actualización a requerimientos de tiendas de Google y Apple



## 06 Mejoras en Ciberseguridad



# PRISMA

## Mejoras implementadas en Ciberseguridad

### 1. Integración con servidores de identidad:

1. Resolución de integración con Azure AD con MFA
2. Integración con Identity Server (en proceso)

### 2. Implementación de SonarQube (Calidad del Software y Ciberseguridad)

### 3. Relativos a usuarios administrados en Prisma:

1. Requerimiento de cambio de contraseña por modificación de parámetros de usuarios

### 4. Otras:

1. Inclusión en metadatos del usuario de correo electrónico y teléfonos
2. Presentación de última conexión en panel informativo de usuario
3. Visualización del número de intentos erróneos de acceso previos a sesión actual
4. Ampliación de información en registros de inicios de sesión (Nlog)
5. Resolución de vulnerabilidades detectadas en tests internos y de clientes





**PRISMA**  
Empresa de refrescos

Último inicio de sesión: 23/10/2024 10:22:44  
Intentos de inicio de sesión erróneos: 1

#### DENSIDAD DE DATOS

- Normal  
 Compacta

Pantalla completa

-  Cambio de contraseña  
 Cerrar sesión



[www.sisteplant.com](http://www.sisteplant.com)

[alarrea@sisteplant.com](mailto:alarrea@sisteplant.com)

+34 607 685 009

### **Sisteplant**

Teléfono 946 021 200

[info@sisteplant.com](mailto:info@sisteplant.com)

[www.sisteplant.com](http://www.sisteplant.com)

### **España**

MADRID

C/ Golfo de Salónica, 27

28033 Madrid

BILBAO

Parque Tecnológico de Bizkaia, Ed. 607

48.160 Derio, Bizkaia

BARCELONA

Gran Vía de l'Hospitalet, 8-10.

08902 Hospitalet de Llobregat, Barcelona

SEVILLA

Torneo Parque Empresarial

Avda. Astronomía, nº 1, Torre 2, planta 6ª

41015 Sevilla

VALENCIA

Carrer de Juan de la Cierva y Codorniu, 27

46980 Paterna, Valencia

### **Brasil**

SAO PAULO

Rua Prof. Artur Ramos, 241 conjunto 23

Jardim Paulistano

São Paulo

### **México**

QUERÉTARO

Torre 57 Prot. Bernardo Quintana #300, Piso 9

Local 908 Frac. Centro Sur

CP 76090 Querétaro, Qro. México